



MISSION[®]
CONTROLS

EN

RU

SQ

PL

LT

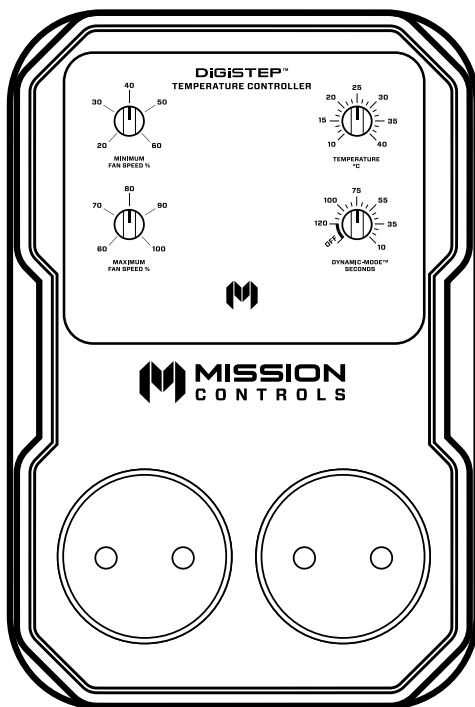
NL

FR

DE

IT

ES



DiGiSTEP™

TEMPERATURE CONTROLLER

4.0/8.0/16.0A

Istruzioni utente



DiGiSTEP™

TEMPERATURE CONTROLLER

4.0/8.0/16.0A

Caratteristiche:



Enviro-Sense™



Night-Pulse™



Optimized-Airflow™



No-Humm™

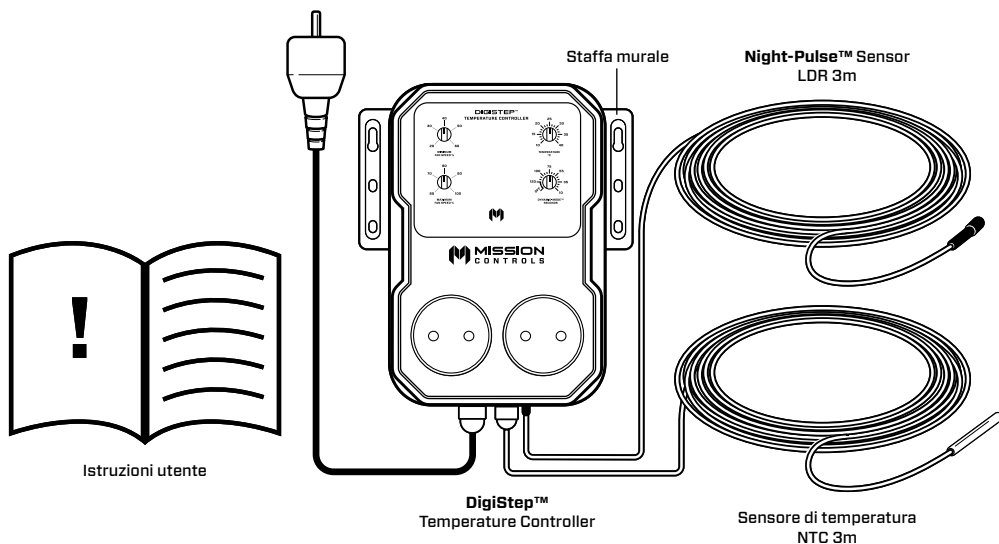


Dynamic-Mode™

- Controlla fino a 2 ventilatori
- Controllo del ventilatore più fluido e dinamico Migliore precisione
- Sensore di temperatura fisso NTC 3 m
- Sensore fisso Night-Pulse™ LDR 3 m
- Montaggio a parete integrale
- Cavo di alimentazione 3 m
- Garanzia 2 anni
- Certificato CE

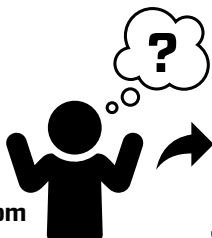
Per comprendere le funzioni visitare il nostro sito

Contenuto della scatola:



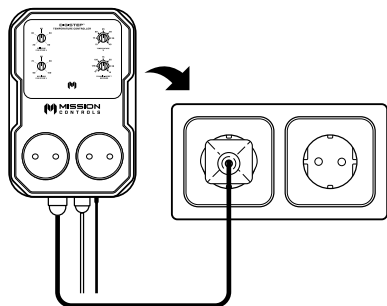
Serve aiuto?

Scansiona il codice QR o visita il nostro sito per assistenza: www.missioncontrols.com

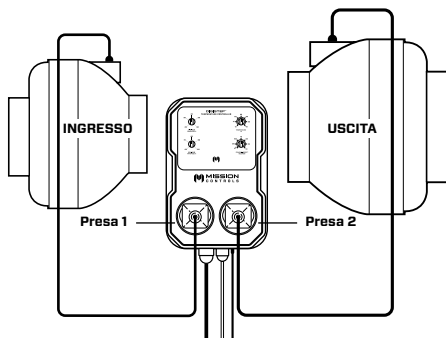


Configurazione:

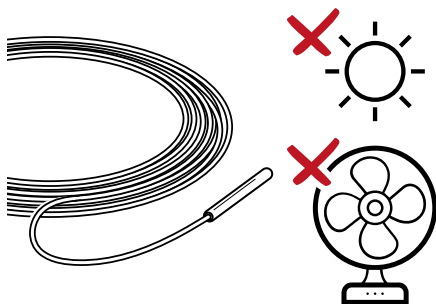
- 1** Inserire la spina di **DigiStep™** Temperature Controller nella presa elettrica. Lasciare la corrente staccata fino al termine della configurazione.



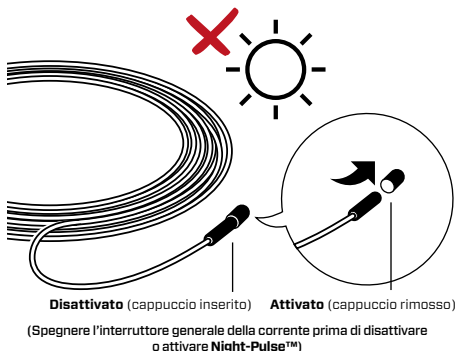
- 2** Inserire la spina del ventilatore di ingresso nella presa 1 e la spina del ventilatore di uscita nella presa 2.



- 3** Posizionare il sensore di temperatura in una stanza ad altezza d'uomo, evitando luoghi in cui potrebbe generare una lettura errata, ad esempio sotto la luce solare diretta o davanti a un ventilatore.



- 4** Posizionare il sensore **Night-Pulse™** in una stanza in cui possa rilevare la luce. Non sistemarlo sotto la luce diretta.



Modo d'uso:

1. Impostare la velocità minima del ventilatore con la manopola 1, la massima con la manopola 2. I ventilatori saranno operativi tra questi due parametri. Per il maggiore intervallo operativo, si raccomanda un **minimo di 20 e un massimo di 100**.

2. Impostare la temperatura target sulla manopola 3.

3. **Night-Pulse™** Disattivato = cappuccio inserito. Attivato = cappuccio rimosso. Spegnere l'interruttore generale della corrente prima di attivare o disattivare il dispositivo.

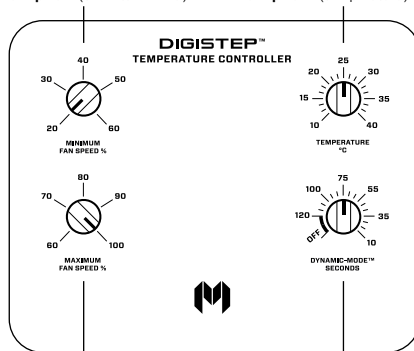
4. Accendere l'interruttore elettrico generale.

5. Il regolatore inizierà una breve fase di calibrazione. In questa fase, i ventilatori potrebbero aumentare e diminuire la velocità. Dopo circa 5 minuti, i ventilatori individueranno la velocità corretta.

6. Regolare **Dynamic-Mode™** utilizzando la manopola 4. Velocità maggiori indicano che i ventilatori reagiscono con maggiore frequenza ma con variazioni minori, così la temperatura è mantenuta con maggiore precisione. Impostare su OFF per la modalità regolare.

Manopola 1 (velocità minima)

Manopola 3 (temperatura)



Manopola 2 (velocità massima)

Manopola 4 (Dynamic-Mode™)



DiGiSTEP™

TEMPERATURE CONTROLLER

4.0/8.0/16.0A

Specifiche tecniche:

4.0A	220/240V	50Hz	900W
-------------	-----------------	-------------	-------------

8.0A	220/240V	50Hz	1800W
-------------	-----------------	-------------	--------------

16.0A	220/240V	50Hz	3600W
--------------	-----------------	-------------	--------------

Visitare www.missioncontrols.com e navigare sulla pagina prodotti per scaricare il manuale di istruzioni nella lingua preferita.



www.missioncontrols.com/learn



MISSION®
CONTROLS

www.missioncontrols.com