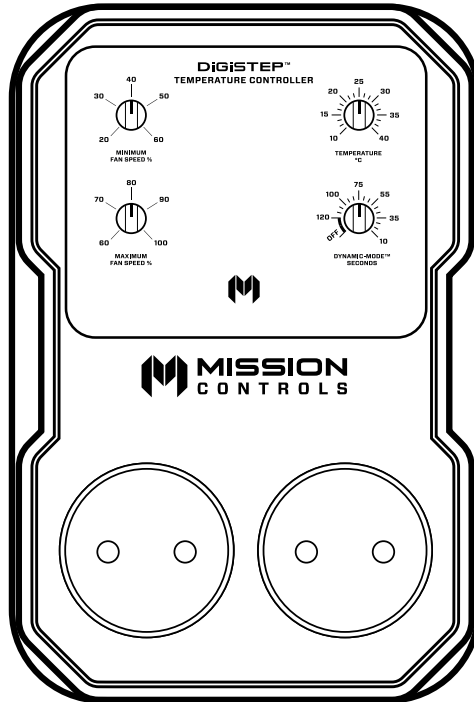




MISSION[®]
CONTROLS



EN

RU

SQ

PL

LT

NL

FR

DE

IT

ES

DiGiSTEP™

TEMPERATURE CONTROLLER

4.0/8.0/16.0A

Instructions aux utilisateurs



DiGiSTEP™

TEMPERATURE CONTROLLER

4.0/8.0/16.0A

Caractéristiques :



Enviro-Sense™



Night-Pulse™



Optimized-Airflow™



No-Humm™

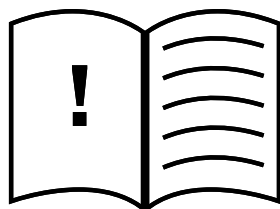


Dynamic-Mode™

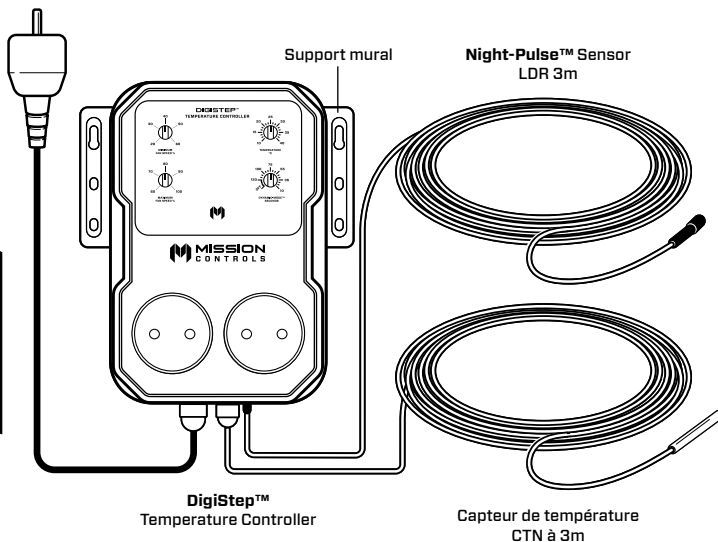
- Contrôle jusqu'à 2 ventilateurs
- Contrôle du ventilateur plus dynamique et plus fluide Meilleure précision
- Capteur de température statique CTN à 3 m
- Capteur Night-Pulse™ statique LDR 3 m
- Support mural intégral
- Câble d'alimentation de 3 m
- Garantie de 2 ans
- Certifié CE

Comprendre les caractéristiques - consulter notre site Web

Dans la boîte :



Instructions aux utilisateurs



Vous avez besoin d'aide ?

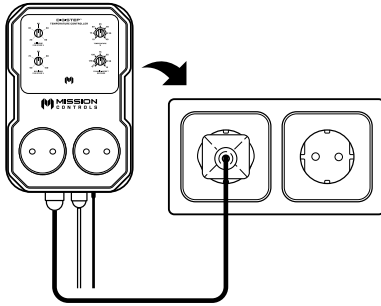
Scannez le code QR ou consultez notre site Web pour obtenir une assistance :

www.missioncontrols.com

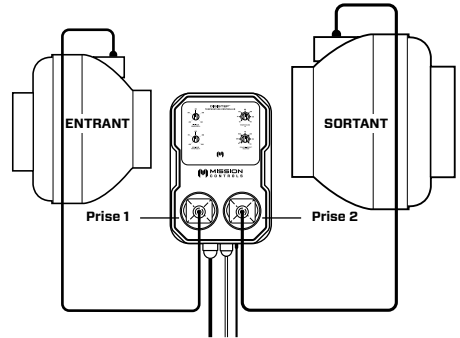


Installation :

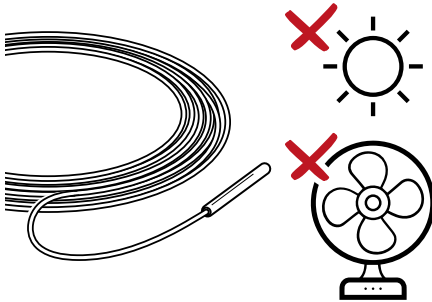
- 1** Brancher le **DigiStep™** Temperature Controller à la prise secteur. Laisser l'alimentation secteur en position éteinte jusqu'à la fin de l'installation.



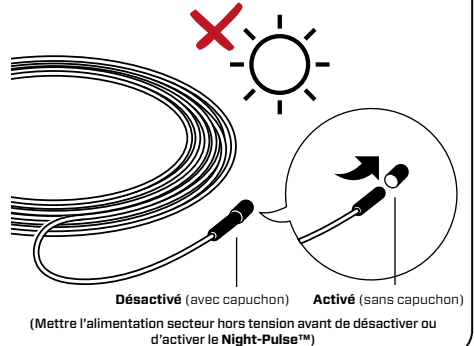
- 2** Brancher le ventilateur à air entrant à la prise 1 et le ventilateur à air sortant à la prise 2.



- 3** Placer le capteur de température dans la salle à hauteur de canopée, en prenant soin d'éviter les endroits qui entraîneraient une mauvaise lecture, par exemple directement sous la lumière ou devant le ventilateur.



- 4** Placer le **Night-Pulse™** sensor dans la salle où il peut détecter la lumière. Ne pas placer directement sous la lumière.



Mode d'emploi :

1. Paramétrer le ventilateur à vitesse minimale à l'aide du bouton 1 et à vitesse maximale à l'aide du bouton 2. Les ventilateurs fonctionneront entre ces paramètres. Pour les plus grandes plages de fonctionnement, nous recommandons le calibre **20** pour la vitesse minimale et **100** pour la vitesse maximale.

2. Paramétrer la température cible à l'aide du bouton 3.

3. **Night-Pulse™** Désactivé = avec capuchon. Activé = sans capuchon. La prise secteur doit être hors tension avant l'activation ou la désactivation.

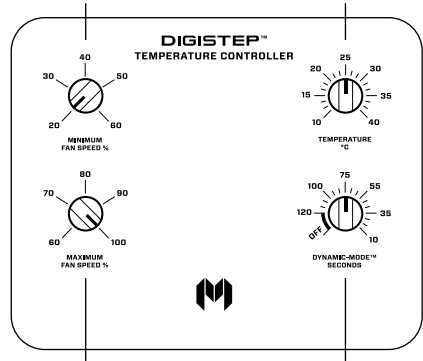
4. Enclencher l'interrupteur de l'alimentation secteur.

5. Le régulateur procédera au calibrage pendant un moment. Il se peut que les ventilateurs changent de vitesse pendant ce temps. Après environ 5 minutes, les ventilateurs atteindront la bonne vitesse.

6. Ajuster le **Dynamic-Mode™** à l'aide du bouton 4. À des vitesses plus élevées, les ventilateurs changent plus fréquemment de vitesse, mais pendant des phases plus courtes, et la température est maintenue avec plus de précision. Placer le calibre sur OFF pour utiliser le mode régulier.

Bouton 1 (vitesse minimale du ventilateur)

Bouton 3 (température)



Bouton 2 (vitesse maximale du ventilateur)

Bouton 4 (Dynamic-Mode™)



DIGISTEP™

TEMPERATURE CONTROLLER

4.0/8.0/16.0A

Caractéristiques techniques :

4.0A	220/240V	50Hz	900W
------	----------	------	------

8.0A	220/240V	50Hz	1800W
------	----------	------	-------

16.0A	220/240V	50Hz	3600W
-------	----------	------	-------

Veillez consulter www.missioncontrols.com et vous rendre sur la page du produit pour télécharger le manuel d'utilisation dans votre langue préférée.



www.missioncontrols.com/learn



MISSION[®]
CONTROLS

www.missioncontrols.com