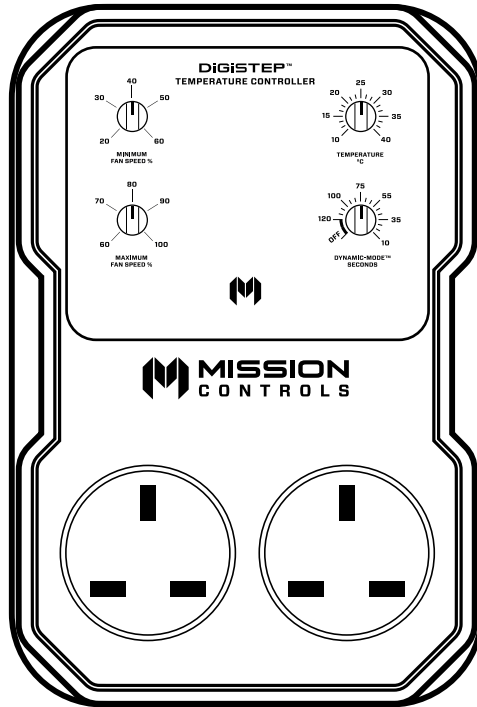




MISSION[®]
CONTROLS



EN

RU

SQ

PL

LT

VT

NL

FR

DE

IT

ES

DiGiSTEP™

TEMPERATURE CONTROLLER
4.0/8.0/16.0A

Hướng dẫn dành cho người dùng



DiGiSTEP™

TEMPERATURE CONTROLLER

4.0/8.0/16.0A

Tính năng:



Enviro-Sense™



Night-Pulse™



Optimized-Airflow™



No-Humm™

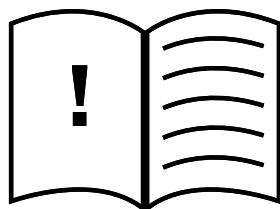


Dynamic-Mode™

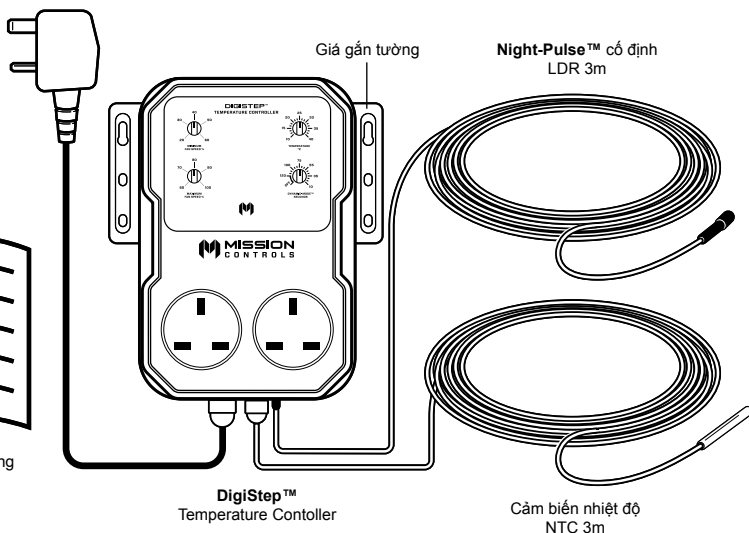
- Điều khiển lên tới 2 quạt
- Êm hơn, chính xác hơn
Bộ điều khiển kiểu 'hỗn hợp'
- Cảm biến nhiệt độ cố định NTC 3m
- Cảm biến Night-Pulse™ cố định LDR 3m
- Giá gắn tường trên thân
- Cấp nguồn 3m
- Bảo hành 2 năm
- Chứng nhận CE

Tìm hiểu về các tính năng - Truy cập www.missioncontrols.com

Trong hộp có gì:



Hướng dẫn dành cho người dùng



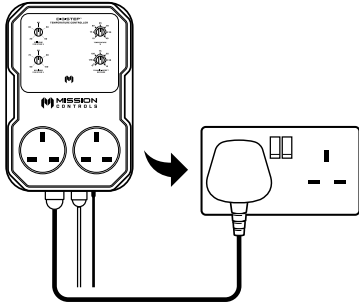
Cần thêm trợ
giúp?

Quét mã QR hoặc truy cập trang web của chúng tôi
để được trợ giúp: www.missioncontrols.com

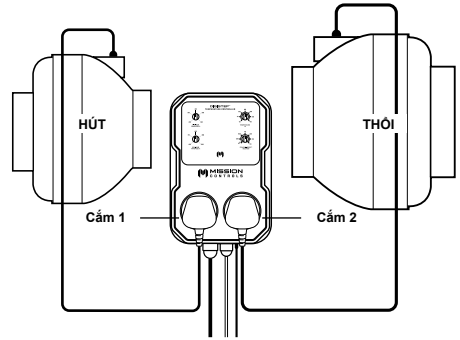


Thiết lập:

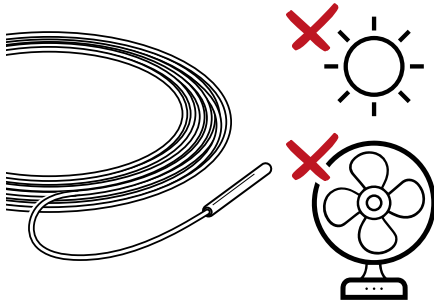
- 1** Cắm **DigiStep™** Temperature Controller vào ổ cắm lưới điện trên tường.



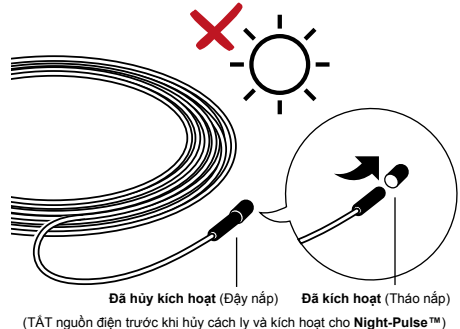
2



- 3** Đặt Cắm biến nhiệt độ bên trong phòng ngang tầm vòm che, chú ý tránh những nơi cảm biến có thể sai kết quả, chẳng hạn như ngay bên dưới đèn hoặc phía trước quạt.

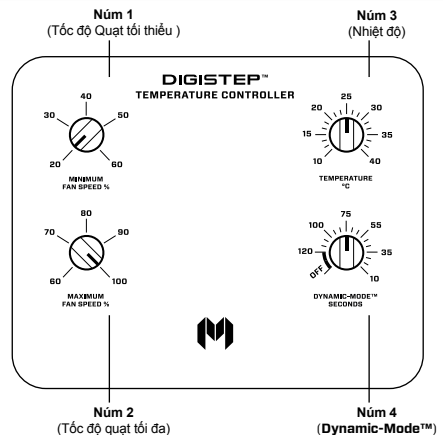


- 4** Đặt Cắm biến **Night-Pulse™** bên trong phòng ở nơi có thể phát hiện ánh sáng. Không đặt ngay bên dưới nơi có ánh sáng.



Cách sử dụng:

- Đặt Tốc độ quạt tối thiểu trên núm 1, đặt Tốc độ quạt tối đa trên núm 2. Quạt sẽ hoạt động trong khoảng cài đặt từ tốc độ quạt tối thiểu đến tối đa. Để có phạm vi hoạt động lớn nhất, chúng tôi đề xuất cài đặt mức Tối thiểu 1 và Tối đa 5.
- Đặt nhiệt độ mục tiêu trên núm 3.
- Night-Pulse™** hủy kích hoạt = **Đậy nắp**. Đã kích hoạt = **Tháo nắp**. Phải ngắt nguồn điện chính trước khi kích hoạt hoặc hủy kích hoạt.
- Bật công tắc lưới điện.
- Bộ điều khiển sẽ bắt đầu hiệu chỉnh trong thời gian ngắn. Trong thời gian này, quạt có thể chạy lúc nhanh lúc chậm. Sau khoảng 5 phút, quạt sẽ hoạt động ở tốc độ phù hợp.
- Kích hoạt và điều chỉnh Dynamic-Mode™ bằng núm 4. Tốc độ nhanh hơn có nghĩa là quạt phản ứng thường xuyên hơn nhưng với các bước nhỏ hơn và nhiệt độ được duy trì chính xác hơn. TẮT khi dùng chế độ bình thường.





DIGISTEP™

TEMPERATURE CONTROLLER

4.0/8.0/16.0A

Thông số kỹ thuật

4.0A	220/240V	50Hz	900W
8.0A	220/240V	50Hz	1800W
16.0A	220/240V	50Hz	3600W

Vui lòng truy cập www.missioncontrols.com và vào trang sản phẩm để tải xuống hướng dẫn sử dụng ở ngôn ngữ bạn quen dùng.



www.missioncontrols.com/learn



MISSION[®]
CONTROLS

www.missioncontrols.com