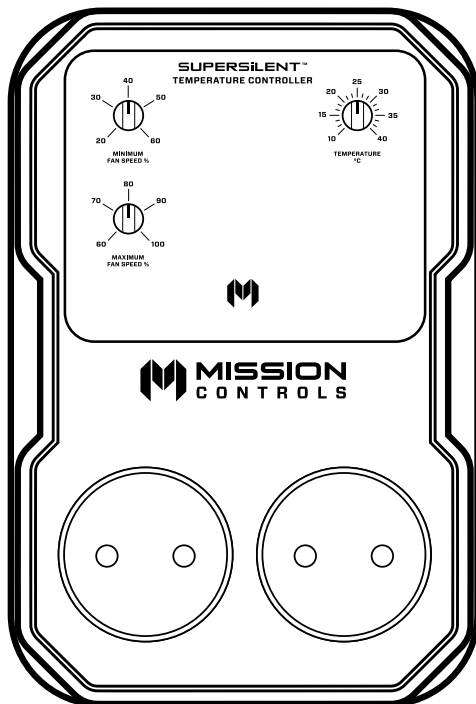




**MISSION<sup>®</sup>**  
**CONTROLS**



EN

RU

SQ

PL

LT

NL

FR

DE

IT

ES

# **SUPERSILENT™**

## **TEMPERATURE CONTROLLER**

4.0A

**Bedienungsanleitung**



# SUPERSILENT™

## TEMPERATURE CONTROLLER

4.0A

### Eigenschaften/Funktionen:



Enviro-Sense™



Night-Pulse™

- Steuert bis zu 2 Lüfter
- Ultragleichmäßige, ultraleise Lüftersteuerung
- Energieeffizient
- Sanft zu Motoren
- Integrierte Wandhalterung
- 3 m langes Stromkabel
- 2 Jahre Garantie
- CE-zertifiziert



Fluid-Motion™



Perfect-Sine™



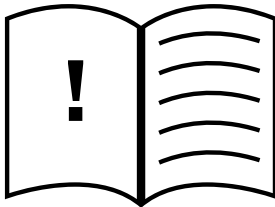
Optimized-Airflow™



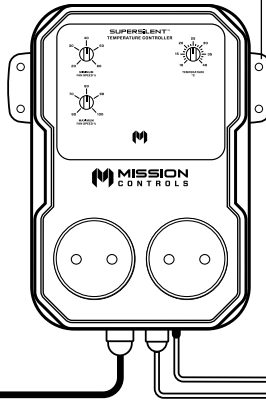
No-Humm™

Besuchen Sie unsere Website für weitere Informationen zu den Eigenschaften und Funktionen.

### Im Lieferumfang enthalten:



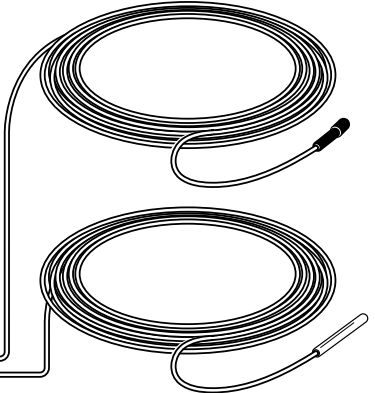
Bedienungsanleitung



SuperSilent™  
Temperature Controller

Wandhalterung

Night-Pulse™ Sensor  
LDR 3m



Temperatursensor mit  
NTC-Widerstand von 3m



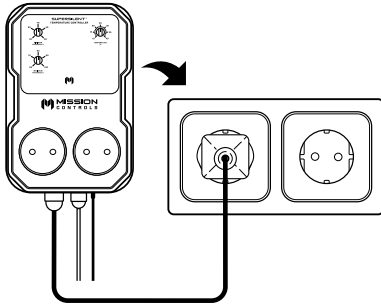
**Benötigen Sie  
Hilfe?**

Scannen Sie den QR-Code oder besuchen Sie unsere Website für weitere Informationen:  
[www.missioncontrols.com](http://www.missioncontrols.com)

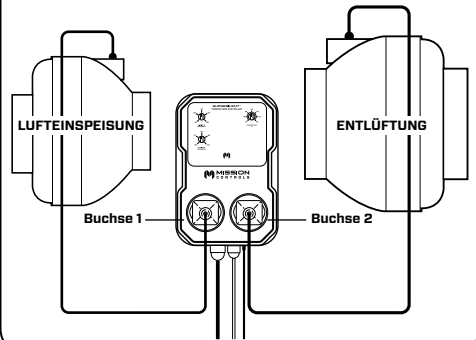


## Installation:

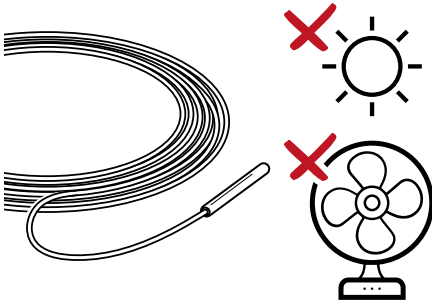
- 1** Schließen Sie den **SuperSilent™** Temperature Controller an eine Steckdose an. Schalten Sie die Stromzufuhr zur Steckdose aus, bis Sie die Installation beendet haben.



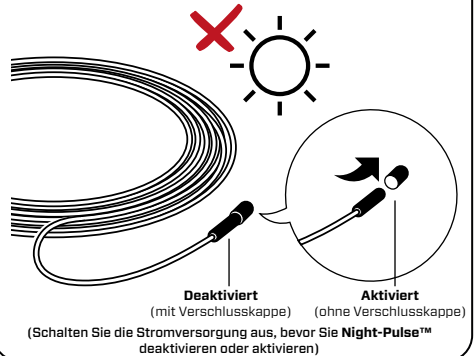
- 2** Stecken Sie das luftspeisende Gerät in Buchse 1 und das entlüftende in Buchse 2.



- 3** Platzieren Sie den Temperatursensor im Raum auf Kranzhöhe und vermeiden Sie dabei insbesondere Orte, an denen es zu einer falschen Messung kommen könnte – z. B. direkt unter einer Lichtquelle oder vor einem Ventilator.

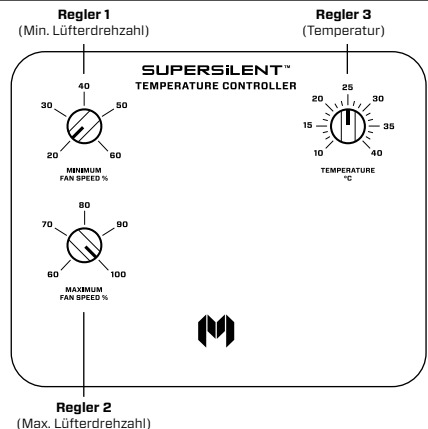


- 4** Platzieren Sie den **Night-Pulse™**-Sensor in einem Raum, in dem er Licht wahrnehmen kann. Positionieren Sie ihn nicht direkt unter einer Lichtquelle.



## Anwendung:

- Stellen Sie die minimale Lüfterdrehzahl mithilfe von Regler 1 und die maximale Lüfterdrehzahl mithilfe von Regler 2 ein. Die Geschwindigkeit der Lüfter bleibt zwischen diesen eingestellten Parametern. Für den größtmöglichen Betriebsbereich empfehlen wir eine Einstellung auf 20 % als Minimum und auf 100 % als Maximum.
- Stellen Sie die gewünschte Temperatur mithilfe von Regler 3 ein.
- Night-Pulse™** Deaktiviert = Mit Verschlusskappe. Aktiviert = Ohne Verschlusskappe. Schalten Sie die Stromversorgung vor der Deaktivierung oder Aktivierung aus.
- Über den Hauptschalter einschalten.
- Die Steuerungseinheit wird sich für einen kurzen Moment kalibrieren. In diesem Zeitraum kann es sein, dass der Lüfter in verschiedenen Abständen schwächer oder stärker arbeitet. Nach ca. 5 Minuten pendelt sich der Lüfter auf die richtige Geschwindigkeit ein.





# SUPERSILENT™

TEMPERATURE CONTROLLER

4.0A

## Technische Daten:

4.0A	220/240V	50Hz	900W
------	----------	------	------

Bitte besuchen Sie [www.missioncontrols.com](http://www.missioncontrols.com) und navigieren Sie zur Produktseite, um die Gebrauchsanleitung in Ihrer bevorzugten Sprache herunterzuladen.



[www.missioncontrols.com/learn](http://www.missioncontrols.com/learn)



**MISSION®**  
**CONTROLS**

[www.missioncontrols.com](http://www.missioncontrols.com)