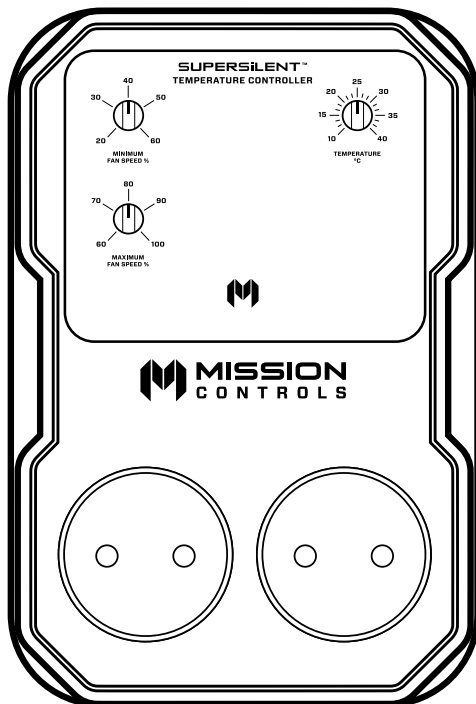




MISSION[®]
CONTROLS



EN

RU

SQ

PL

LT

NL

FR

DE

IT

ES

SUPERSILENT™

TEMPERATURE CONTROLLER

4.0A

Instrucciones de uso



SUPERSILENT™

TEMPERATURE CONTROLLER

4.0A

Funciones:



Enviro-Sense™



Night-Pulse™



Fluid-Motion™



Perfect-Sine™



Optimized-Airflow™

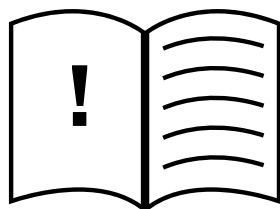


No-Humm™

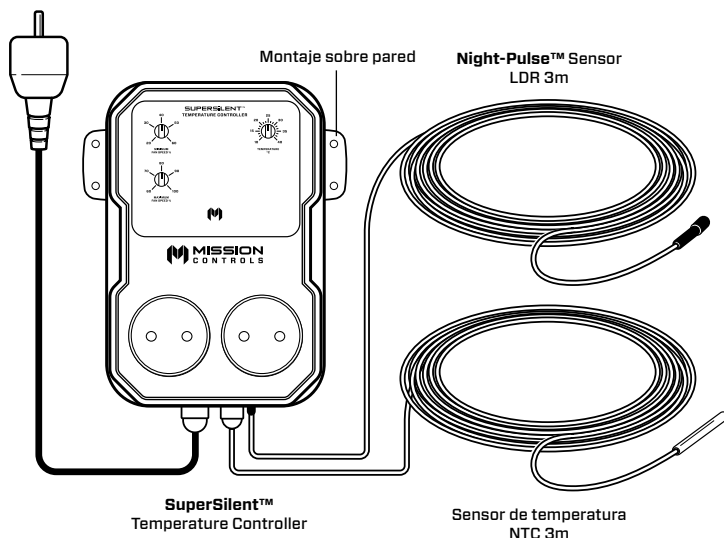
- Controla hasta 2 ventiladores
- Control de ventilador extremadamente fluido y silencioso
- De bajo consumo
- No perjudica a los motores
- Montaje integral sobre pared
- Cable de alimentación 3 m
- 2 años de garantía
- Certificado CE

Para conocer las funciones visite nuestra página web

Qué hay en la caja:



Instrucciones de uso



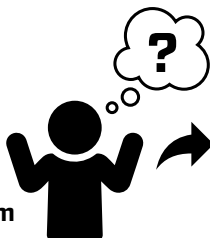
SuperSilent™
Temperature Controller

Sensor de temperatura
NTC 3m



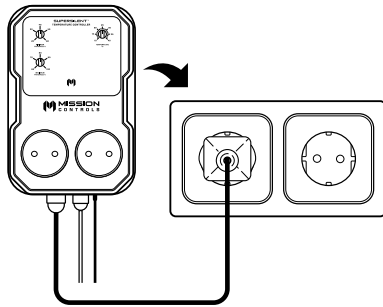
¿Necesita más ayuda?

Escanee el código QR o visite nuestra página web: www.missioncontrols.com

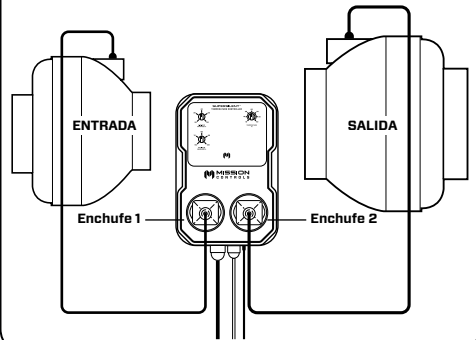


Configuración:

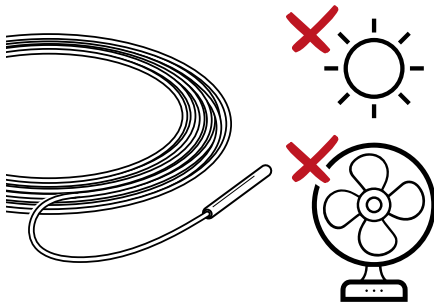
- 1** Conecte el **SuperSilent™** Temperature Controller en su enchufe principal. Deje el interruptor principal apagado hasta que termine de configurar.



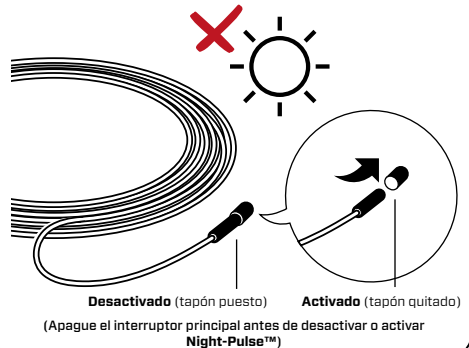
- 2** Conecte el ventilador de entrada en el enchufe 1 y el de salida en el enchufe 2.



- 3** Coloque el sensor de temperatura dentro de la habitación a la altura del dosel, evitando lugares en los que pueda hacerse una lectura errónea, como directamente debajo de las luces o frente a un ventilador.



- 4** Coloque el sensor **Night-Pulse™** dentro de una habitación donde pueda detectar la luz. No lo ponga directamente debajo de la luz.

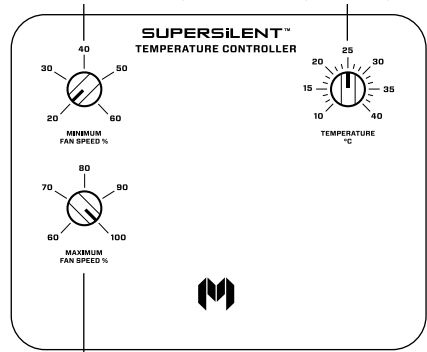


Modo de uso:

- Ajuste la velocidad mínima del ventilador en el sintonizador 1, ajuste la velocidad máxima en el sintonizador 2. Los ventiladores funcionarán entre estos parámetros. Para el rango operativo más largo, recomendamos mínimo 20 % y máximo 100 %.
- Ajuste la temperatura objetivo en el sintonizador 3.
- Night-Pulse™** desactivado = tapón puesto. Activado = tapón quitado. El interruptor principal debe estar apagado antes de desactivarlo o activarlo.
- Encienda el interruptor principal.
- El controlador entrará en un corto periodo de calibración. Durante este tiempo, los ventiladores aumentarán y disminuirán la vibración. Después de aproximadamente 5 minutos, encontrarán la velocidad adecuada.

Sintonizador 1
(velocidad mínima del ventilador)

Sintonizador 3
(temperatura)



Sintonizador 2
(velocidad máxima del ventilador)



SUPERSILENT™

TEMPERATURE CONTROLLER

4.0A

Especificaciones técnicas:

4.0A	220/240V	50Hz	900W
------	----------	------	------

Visite www.missioncontrols.com y diríjase a la página del producto para descargar el manual de instrucciones en su idioma.



www.missioncontrols.com/learn



MISSION®
CONTROLS

www.missioncontrols.com