



**MISSION<sup>®</sup>**  
**CONTROLS**

EN

RU

SQ

PL

LT

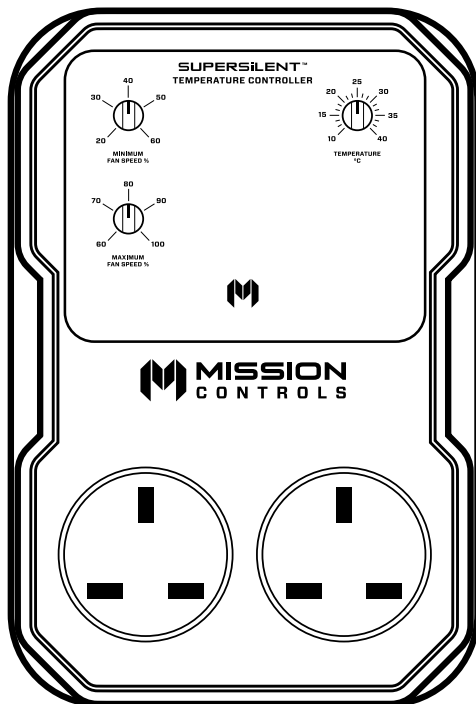
NL

FR

DE

IT

ES



# **SUPERsILENT™**

## **TEMPERATURE CONTROLLER**

4.0A

**Instrukcja Użytkownika**



# SUPERSILENT™

## TEMPERATURE CONTROLLER

4.0A

### Funkcje:



Enviro-Sense™



Night-Pulse™

- Sterowanie maks. 2 wentylatorami
- Bardzo płynne i ciche sterowanie wentylatorem



Fluid-Motion™



Perfect-Sine™

- Energooszczędność
- Ochrona silników
- Zintegrowany uchwyt ścienny



Optimized-Airflow™

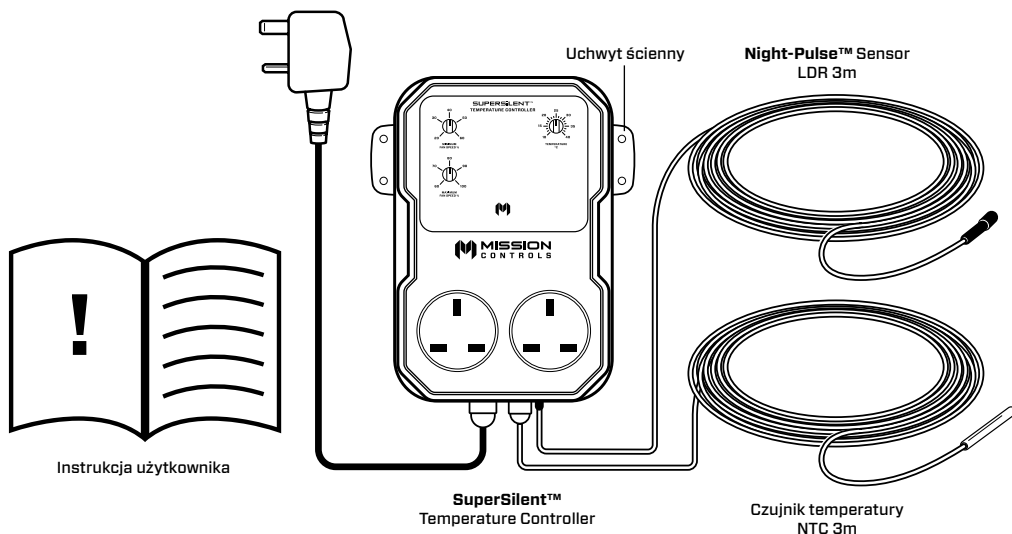


No-Humm™

- Kabel zasilający o długości 3m
- Dwuletnia gwarancja
- Certyfikat CE

Poznanie funkcji — odwiedź naszą stronę internetową

### W opakowaniu:



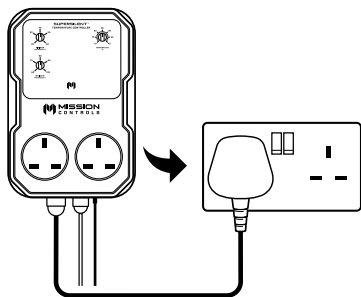
Potrzebujesz  
więcej pomocy?

Zeskanuj kod QR lub odwiedź naszą stronę internetową: [www.missioncontrols.com](http://www.missioncontrols.com)

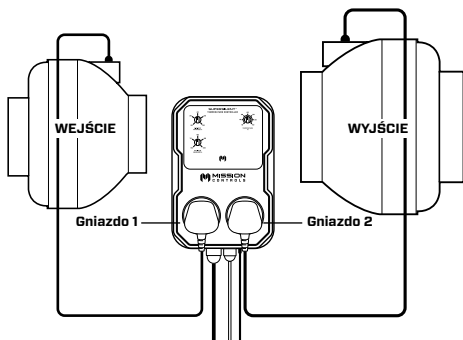


## Konfiguracja:

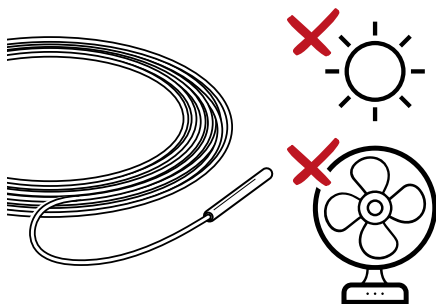
- 1** Włączyć **SuperSilent™** Temperature Controller do gniazda sieciowego. Nie wolno włączać zasilania sieciowego do momentu zakończenia konfiguracji.



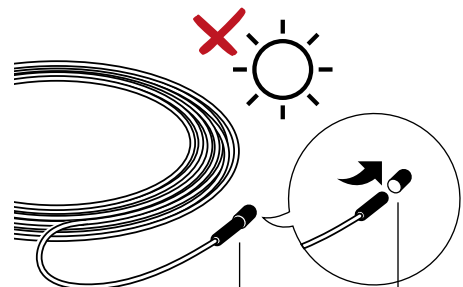
- 2** Włączyć wentylator wejściowy do gniazda 1, a wentylator wyciągowy do gniazda 2.



- 3** Umieścić czujnik temperatury wewnątrz pomieszczenia na wysokości sklepienia, starając się unikać miejsc, w których może on dokonywać fałszywych odczytów, np. bezpośrednio pod oświetleniem lub przed wentylatorem.



- 4** Umieścić czujnik **Night-Pulse™** wewnątrz pomieszczenia, w którym może on wykrywać światło. Nie umieszczać bezpośrednio pod źródłem światła.

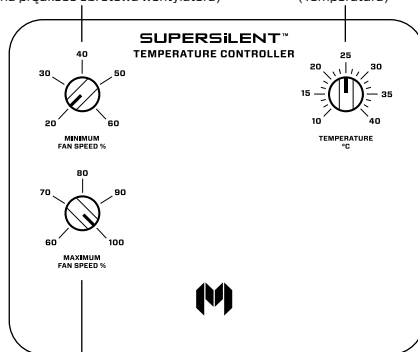


**Dezaktywowany** (nakładka założona)    **Aktywowany** (nakładka zdjęta)  
(Przed włączeniem lub wyłączeniem **Night-Pulse™**, należy wyłączyć zasilanie sieciowe.)

## Wskazówki dotyczące stosowania:

- Na pokrętle 1 ustawić minimalną prędkość obrotową wentylatora, a na pokrętle 2 prędkość maksymalną. Wentylatory będą pracować pomiędzy tymi parametrami. Dla największego zakresu pracy zalecamy Min 20% i Max 100%.
- Ustawić temperaturę zadaną na pokrętle 3.
- Night-Pulse™** dezaktywowany = nakładka założona. Aktywowany = nakładka zdjęta. Przed włączeniem lub wyłączeniem, należy wyłączyć zasilanie sieciowe.
- Włączyć zasilanie sieciowe.
- Sterownik przejdzie krótki okres kalibracji. W tym czasie wentylatory mogą pulsować w górę i w dół. Po około 5 minutach wentylatory osiągną odpowiednią prędkość.

**Pokrętko 1** (Minimalna prędkość obrotowa wentylatora)      **Pokrętko 3** (Temperatura)



**Pokrętko 2** (Maksymalna prędkość obrotowa wentylatora)



# SUPERSILENT™

TEMPERATURE CONTROLLER

4.0A

Specyfikacje Techniczne:

4.0A	220/240V	50Hz	900W
------	----------	------	------

Instrukcję obsługi w wybranym języku można pobrać ze strony [www.missioncontrols.com](http://www.missioncontrols.com) w części dotyczącej danego produktu



[www.missioncontrols.com/learn](http://www.missioncontrols.com/learn)



**MISSION®**  
CONTROLS

[www.missioncontrols.com](http://www.missioncontrols.com)