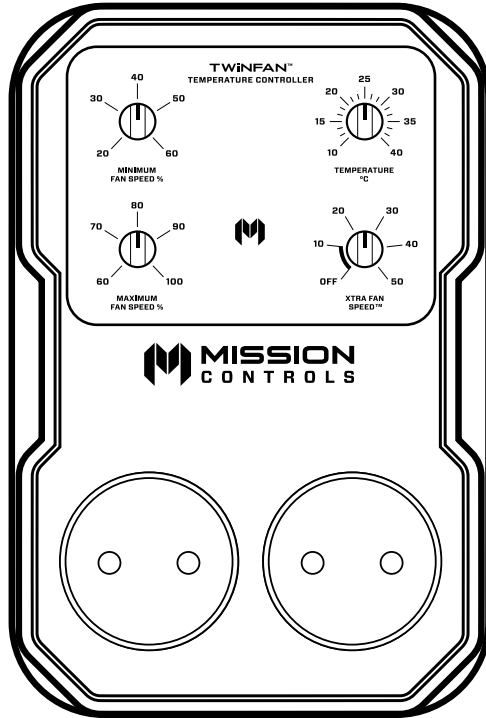




**MISSION<sup>®</sup>**  
**CONTROLS**



**TWINFAN<sup>™</sup>**  
**TEMPERATURE CONTROLLER**  
4.5/7.0/14.0A

**Bedienungsanleitung**

EN

RU

SQ

PL

LT

NL

FR

DE

IT

ES



# TWINFAN™

## TEMPERATURE CONTROLLER

4.5/7.0/14.0A

### Eigenschaften/Funktionen:



Enviro-Sense™



Xtra Fan-Speed™



Fluid-Motion™



Night-Pulse™

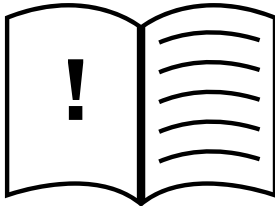


Optimized-Airflow™

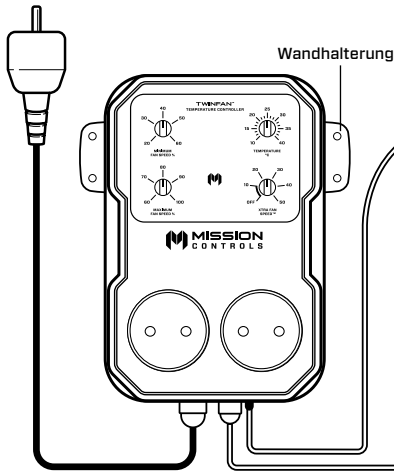
- Steuert bis zu 2 Lüfter
- Eingebauter Temperatursensor mit NTC-Widerstand von 3m
- Eingebauter Night-Pulse™-Sensor mit LDR von 3m
- Integrierte Wandhalterung
- 3m langes Stromkabel
- CE-zertifiziert
- 2 Jahre Garantie

Besuchen Sie unsere Website für weitere Informationen zu den Eigenschaften und Funktionen.

### Im Lieferumfang enthalten:

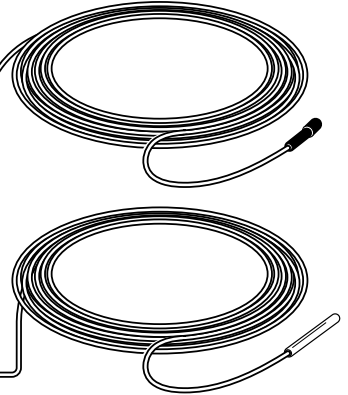


Bedienungsanleitung



TwinFan™  
Temperature Controller

Night-Pulse™ Sensor  
LDR 3m



Temperatursensor mit  
NTC-Widerstand von 3m



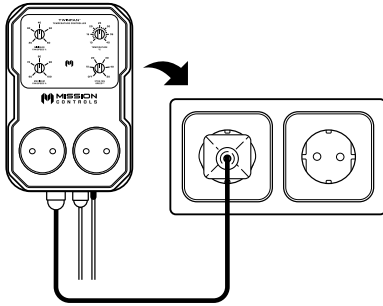
**Benötigen Sie  
Hilfe?**

Scannen Sie den QR-Code oder besuchen  
Sie unsere Website für weitere Informationen:  
[www.missioncontrols.com](http://www.missioncontrols.com)

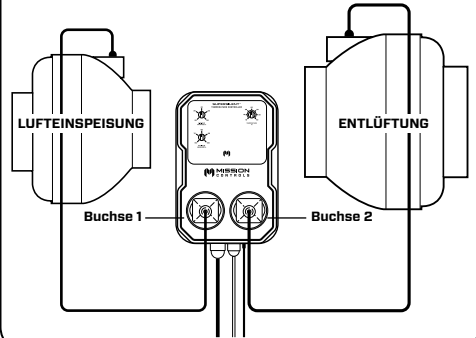


## Installation:

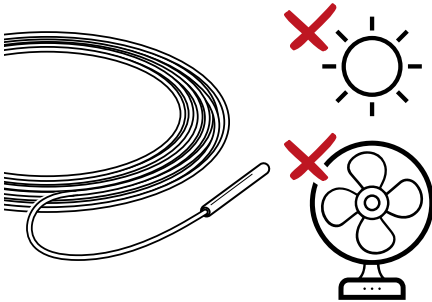
- 1** Schließen Sie den **TwinFan™** Temperature Controller an eine Steckdose an. Schalten Sie die Stromzufuhr zur Steckdose aus, bis Sie die Installation beendet haben.



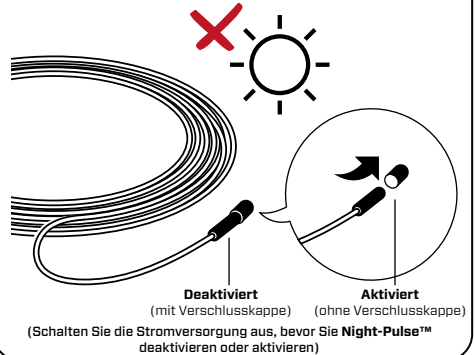
- 2** Stecken Sie das luftspeisende Gerät in Buchse 1 und das entlüftende in Buchse 2.



- 3** Platzieren Sie den Temperatursensor im Raum auf Kranzhöhe und vermeiden Sie dabei insbesondere Orte, an denen es zu einer falschen Messung kommen könnte – z. B. direkt unter einer Lichtquelle oder vor einem Ventilator.

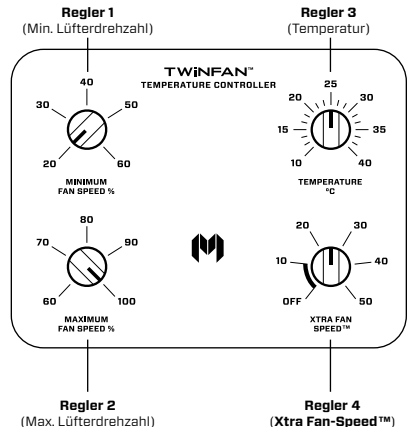


- 4** Platzieren Sie den **Night-Pulse™**-Sensor in einem Raum, in dem er Licht wahrnehmen kann. Positionieren Sie ihn nicht direkt unter einer Lichtquelle.



## Anwendung:

- Stellen Sie die minimale Lüfterdrehzahl mithilfe von Regler 1 und die maximale Lüfterdrehzahl mithilfe von Regler 2 ein. Die Geschwindigkeit der Lüfter bleibt zwischen diesen eingestellten Parametern. Für den größtmöglichen Betriebsbereich empfehlen wir eine Einstellung auf 20 % als Minimum und auf 100 % als Maximum.
- Stellen Sie die gewünschte Temperatur mithilfe von Regler 3 ein.
- Night-Pulse™** Deaktiviert = Mit Verschlusskappe. Aktiviert = Ohne Verschlusskappe. Schalten Sie die Stromversorgung vor der Deaktivierung oder Aktivierung aus.
- Über den Hauptschalter einschalten.
- Die Steuerungseinheit wird sich für einen kurzen Moment kalibrieren. In diesem Zeitraum kann es sein, dass der Lüfter in verschiedenen Abständen schwächer oder stärker arbeitet. Nach ca. 5 Minuten pendelt sich der Lüfter auf die richtige Geschwindigkeit ein.
- Stellen Sie den **Xtra Fan-Speed™** bei Bedarf mithilfe von Regler 4 ein. Bitte besuchen Sie unsere Website für weitere Informationen zur **Xtra Fan-Speed™**-Funktion.





# TWINFAN™

## TEMPERATURE CONTROLLER

4.5/7.0/14.0A

### Technische Daten:

<b>4.5A</b>	<b>220/240V</b>	<b>50Hz</b>	<b>1000W</b>
	<b>MAX. 2.25A PRO STECKDOSE</b>		
<b>7.0A</b>	<b>220/240V</b>	<b>50Hz</b>	<b>1600W</b>
	<b>MAX. 3.5A PRO STECKDOSE</b>		
<b>14.0A</b>	<b>220/240V</b>	<b>50Hz</b>	<b>3200W</b>
	<b>MAX. 7.0A PRO STECKDOSE</b>		

Bitte besuchen Sie [www.missioncontrols.com](http://www.missioncontrols.com) und navigieren Sie zur Produktseite, um die Gebrauchsanleitung in Ihrer bevorzugten Sprache herunterzuladen.



[www.missioncontrols.com/learn](http://www.missioncontrols.com/learn)



**MISSION®**  
**CONTROLS**

[www.missioncontrols.com](http://www.missioncontrols.com)