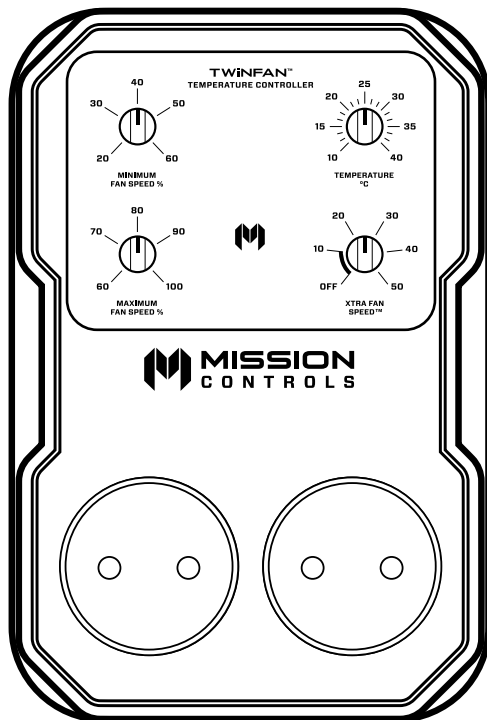




MISSION[®]
CONTROLS



TWINFAN[™]
TEMPERATURE CONTROLLER
4.5/7.0/14.0A

Instrucciones de uso

EN

RU

SQ

PL

LT

NL

FR

DE

IT

ES



TWINFAN™

TEMPERATURE CONTROLLER

4.5/7.0/14.0A

Funciones:



Enviro-Sense™



Xtra Fan-Speed™



Fluid-Motion™



Night-Pulse™

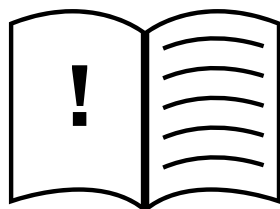


Optimized-Airflow™

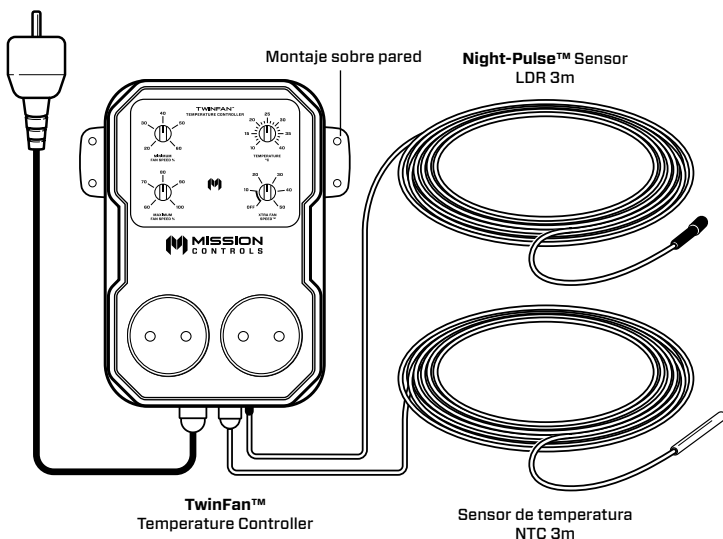
- Controla hasta 2 ventiladores
- Sensor de temperatura fijo NTC 3 m
- Sensor fijo Night-Pulse™ LDR 3 m
- Montaje integral sobre pared
- Cable de alimentación 3 m
- Certificado CE
- 2 años de garantía

Para conocer las funciones visite nuestra página web

Qué hay en la caja:

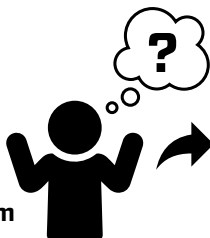


Instrucciones de uso



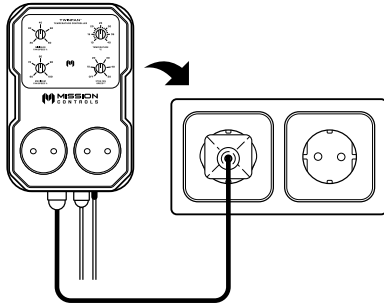
¿Necesita más ayuda?

Escanee el código QR o visite nuestra página web: www.missioncontrols.com

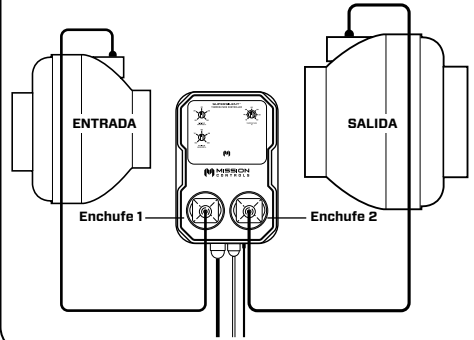


Configuración:

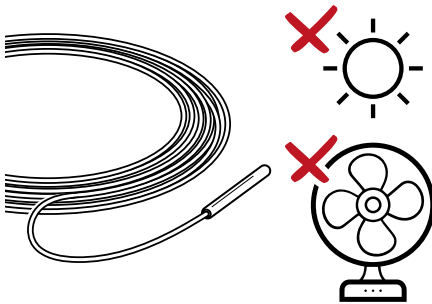
- 1** Conecte el **TwinFan™ Temperature Controller** en su enchufe principal. Deje el interruptor principal apagado hasta que termine de configurar.



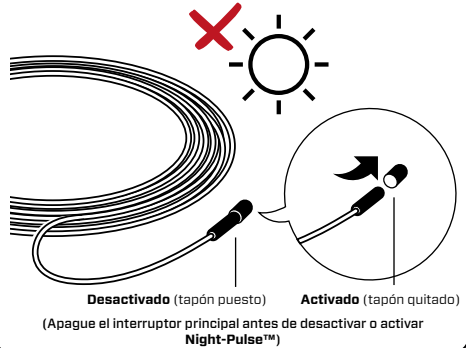
- 2** Conecte el ventilador de entrada en el enchufe 1 y el de salida en el enchufe 2.



- 3** Coloque el sensor de temperatura dentro de la habitación a la altura del dosel, evitando lugares en los que pueda hacerse una lectura errónea, como directamente debajo de las luces o frente a un ventilador.



- 4** Coloque el **Night-Pulse™ Sensor** dentro de una habitación donde pueda detectar la luz. No lo ponga directamente debajo de la luz.

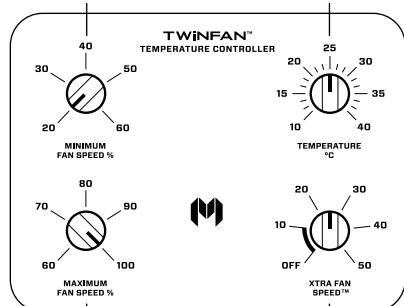


Modo de uso:

- Ajuste la velocidad mínima del ventilador en el sintonizador 1, ajuste la velocidad máxima en el sintonizador
- Los ventiladores funcionarán entre estos parámetros. Para el rango operativo más largo, recomendamos mínimo 20 % y máximo 100 %.
2. Ajuste la temperatura objetivo en el sintonizador 3.
- Night-Pulse™** desactivado = tapón puesto. Activado = tapón quitado. El interruptor principal debe estar apagado antes de desactivarlo o activarlo.
- Encienda el interruptor principal.
- El controlador entrará en un corto periodo de calibración. Durante este tiempo, los ventiladores aumentarán y disminuirán la vibración. Después de aproximadamente 5 minutos, encontrarán la velocidad adecuada.
- Ajuste el Xtra Fan-Speed™ con el sintonizador 4 si es necesario. Para más información sobre la función **Xtra Fan-Speed™**, visite nuestra página web.

Sintonizador 1
(velocidad mínima del ventilador)

Sintonizador 3
(temperatura)



Sintonizador 2
(velocidad máxima del ventilador)

Sintonizador 4
(Xtra Fan-Speed™)



TWINFAN™

TEMPERATURE CONTROLLER

4.5/7.0/14.0A

Especificaciones técnicas:

4.5A	220/240V	50Hz	1000W
MAX. 2.25A POR ENCHUFE			
7.0A	220/240V	50Hz	1600W
MAX. 3.5A POR ENCHUFE			
14.0A	220/240V	50Hz	3200W
MAX. 7.0A POR ENCHUFE			

Visite www.missioncontrols.com y dirijase a la página del producto para descargar el manual de instrucciones en su idioma.



www.missioncontrols.com/learn



MISSION®
CONTROLS

www.missioncontrols.com