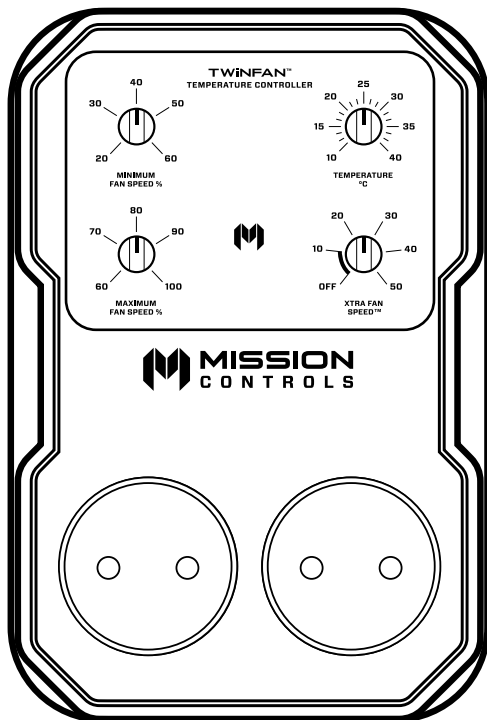




MISSION[®]
CONTROLS



TWINFAN[™]
TEMPERATURE CONTROLLER
4.5/7.0/14.0A

Instructions aux utilisateurs

EN

RU

SQ

PL

LT

NL

FR

DE

IT

ES



TWINFAN™

TEMPERATURE CONTROLLER

4.5/7.0/14.0A

Caractéristiques :



Enviro-Sense™



Xtra Fan-Speed™



Fluid-Motion™



Night-Pulse™

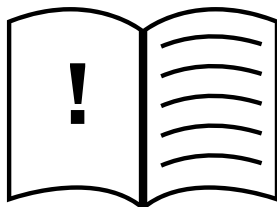


Optimized-Airflow™

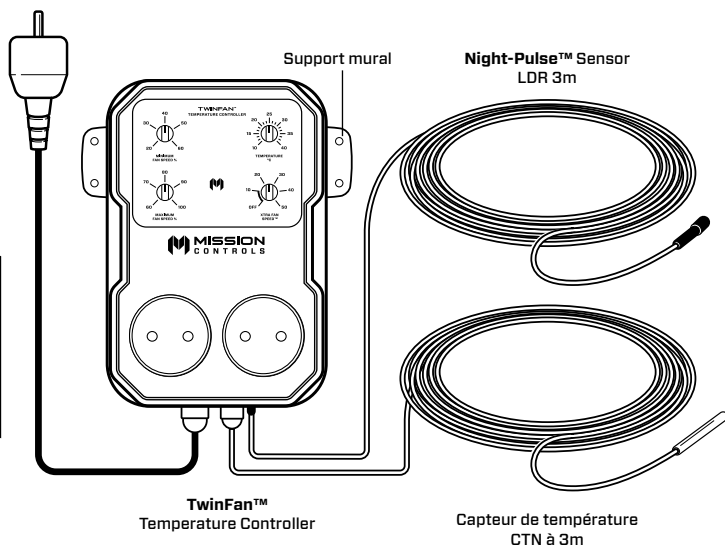
- Contrôle jusqu'à 2 ventilateurs
- Capteur de température statique CTN à 3m
- Capteur Night-Pulse™ statique LDR 3m
- Support mural intégral
- Câble d'alimentation de 3 m
- Certifié CE
- Garantie de 2 ans

Comprendre les caractéristiques - consulter notre site Web

Dans la boîte :



Instructions aux utilisateurs



TwinFan™
Temperature Controller

Capteur de température
CTN à 3m



**Vous avez
besoin d'aide ?**

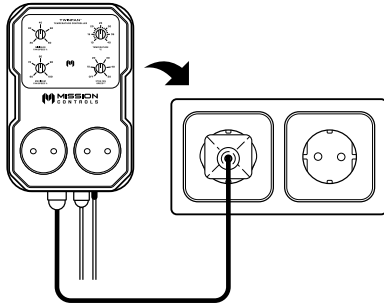
Scannez le code QR ou consultez notre
site Web pour obtenir une assistance :

www.missioncontrols.com

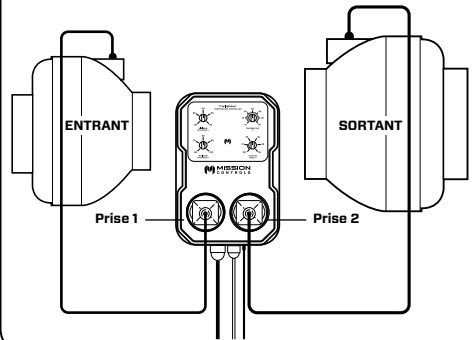


Installation :

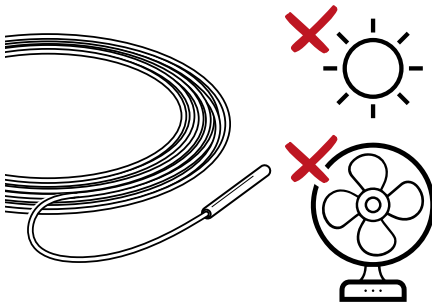
- 1** Brancher le **TwinFan™ Temperature Controller** à la prise secteur. Laisser l'alimentation secteur en position éteinte jusqu'à la fin de l'installation.



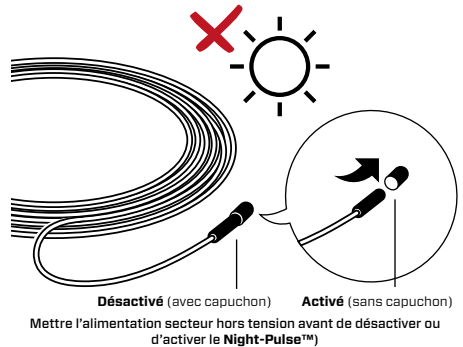
- 2** Brancher le ventilateur à air entrant à la prise 1 et le ventilateur à air sortant à la prise 2.



- 3** Placer le capteur de température dans la salle à hauteur de canopée, en prenant soin d'éviter les endroits qui entraîneraient une mauvaise lecture, par exemple directement sous la lumière ou devant le ventilateur.



- 4** Placer le **Night-Pulse™ Sensor** dans la salle où il peut détecter la lumière. Ne pas placer directement sous la lumière.



Mode d'emploi :

1. Paramétrer le ventilateur à vitesse minimale à l'aide du bouton 1 et à vitesse maximale à l'aide du bouton 2. Les ventilateurs fonctionneront entre ces paramètres. Pour la plus grande plage de fonctionnement, nous recommandons le calibre 20% pour la vitesse minimale et 100% pour la vitesse maximale.

2. Paramétrer la température cible à l'aide du bouton 3.

3. **Night-Pulse™** désactivé = avec capuchon. Activé = sans capuchon. La prise secteur doit être hors tension avant l'activation ou la désactivation.

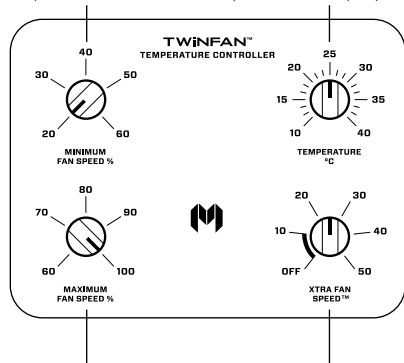
4. Enclencher l'interrupteur de l'alimentation secteur.

5. Le régulateur procédera au calibrage pendant un moment. Il se peut que les ventilateurs changent de vitesse pendant ce temps. Après environ 5 minutes, les ventilateurs atteindront la bonne vitesse.

6. Ajuster le **Xtra Fan-Speed™** à l'aide du bouton 4, le cas échéant. Pour plus d'informations sur les caractéristiques du **Xtra Fan-Speed™**, consulter notre site Web.

Bouton 1 (vitesse minimale du ventilateur)

Bouton 3 (température)



Bouton 2 (vitesse maximale du ventilateur)

Bouton 4 (Xtra Fan-Speed™)



TWINFAN™

TEMPERATURE CONTROLLER

4.5/7.0/14.0A

Caractéristiques techniques :

4.5A	220/240V	50Hz	1000W
	2.25A MAXIMUM PAR PRISE		
7.0A	220/240V	50Hz	1600W
	3.5A MAXIMUM PAR PRISE		
14.0A	220/240V	50Hz	3200W
	7.0A MAXIMUM PAR PRISE		

Veillez consulter www.missioncontrols.com et vous rendre sur la page du produit pour télécharger le manuel d'utilisation dans votre langue préférée.



www.missioncontrols.com/learn



MISSION®
CONTROLS

www.missioncontrols.com