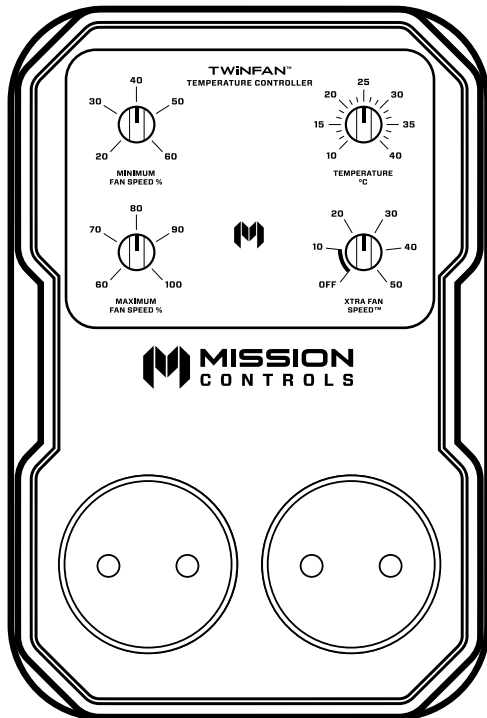




MISSION[®]
CONTROLS



TWINFAN[™]
TEMPERATURE CONTROLLER
4.5/7.0/14.0A

Istruzioni utente

EN

RU

SQ

PL

LT

NL

FR

DE

IT

ES



TWINFAN™

TEMPERATURE CONTROLLER

4.5/7.0/14.0A

Caratteristiche:



Enviro-Sense™



Xtra Fan-Speed™



Fluid-Motion™



Night-Pulse™

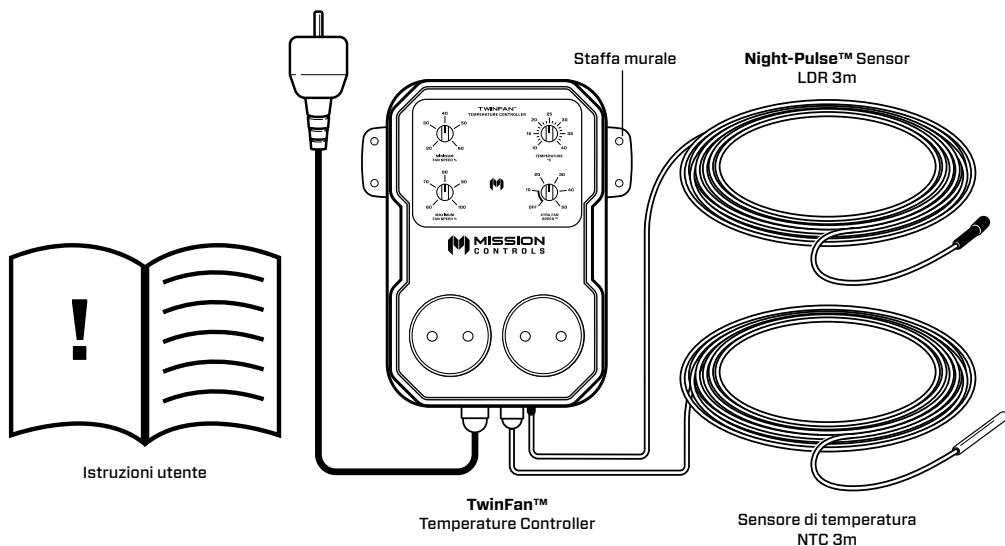


Optimized-Airflow™

- Controlla fino a 2 ventilatori
- Sensore di temperatura fisso NTC 3 m
- Sensore fisso Night-Pulse™ LDR 3 m
- Montaggio a parete integrale
- Cavo di alimentazione 3 m
- Certificato CE
- Garanzia 2 anni

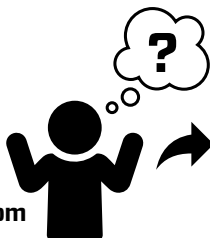
Per comprendere le funzioni visitare il nostro sito

Contenuto della scatola:



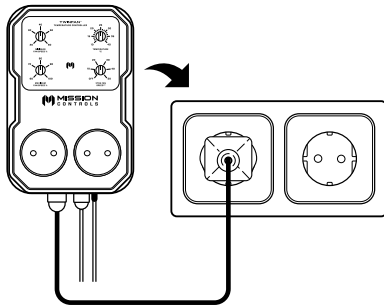
Serve aiuto?

Scansiona il codice QR o visita il nostro sito per assistenza: www.missioncontrols.com

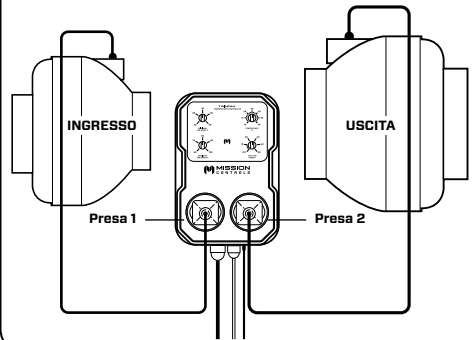


Configurazione:

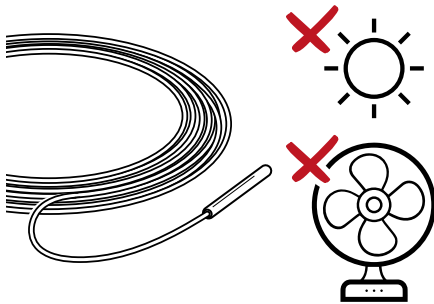
- 1** Inserire la spina di TwinFan™ Temperature Controller nella presa elettrica. Lasciare la corrente staccata fino al termine della configurazione.



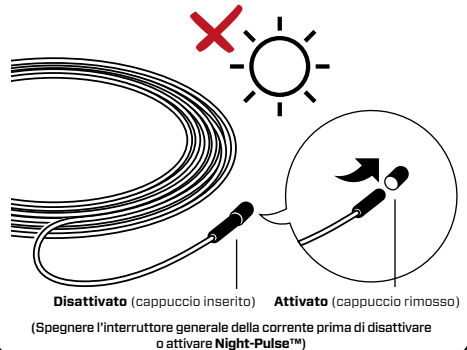
- 2** Inserire la spina del ventilatore di ingresso nella presa 1 e la spina del ventilatore di uscita nella presa 2.



- 3** Posizionare il sensore di temperatura in una stanza ad altezza d'uomo, evitando luoghi in cui potrebbe generare una lettura errata, ad esempio sotto la luce solare diretta o davanti a un ventilatore.



- 4** Posizionare il sensore Night-Pulse™ in una stanza in cui possa rilevare la luce. Non sistemarlo sotto la luce diretta.

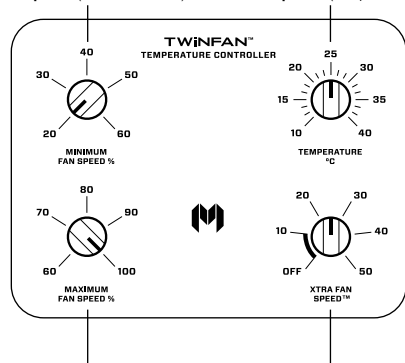


Modo d'uso:

- Impostare la velocità minima del ventilatore con la manopola 1, la massima con la manopola 2. I ventilatori saranno operativi tra questi due parametri. Per il maggiore intervallo operativo, si raccomanda un minimo del 20% e un massimo del 100%.
- Impostare la temperatura target sulla manopola 3.
- Night-Pulse™** Disattivato = cappuccio inserito. Attivato = cappuccio rimosso. Spegner l'interruttore generale della corrente prima di attivare o disattivare il dispositivo.
- Accendere l'interruttore elettrico generale.
- Il regolatore inizierà una breve fase di calibrazione. In questa fase, i ventilatori potrebbero aumentare e diminuire la velocità. Dopo circa 5 minuti, i ventilatori individueranno la velocità corretta.
- Regolare l'opzione Xtra Fan-Speed™ con la manopola 4, se necessario. Per ulteriori dettagli sulla funzione Xtra Fan-Speed™ visitare il nostro sito web.

Manopola 1 (velocità minima)

Manopola 3 (temperatura)



Manopola 2 (velocità massima)

Manopola 4 (Xtra Fan-Speed™)



TWINFAN™

TEMPERATURE CONTROLLER

4.5/7.0/14.0A

Specifiche tecniche:

4.5A	220/240V	50Hz	1000W
MASSIMO 2.25A PER PRESA			
7.0A	220/240V	50Hz	1600W
MASSIMO 3.5A PER PRESA			
14.0A	220/240V	50Hz	3200W
MASSIMO 7.0A PER PRESA			

Visitare www.missioncontrols.com e navigare sulla pagina prodotti per scaricare il manuale di istruzioni nella lingua preferita.



www.missioncontrols.com/learn



MISSION® CONTROLS

www.missioncontrols.com