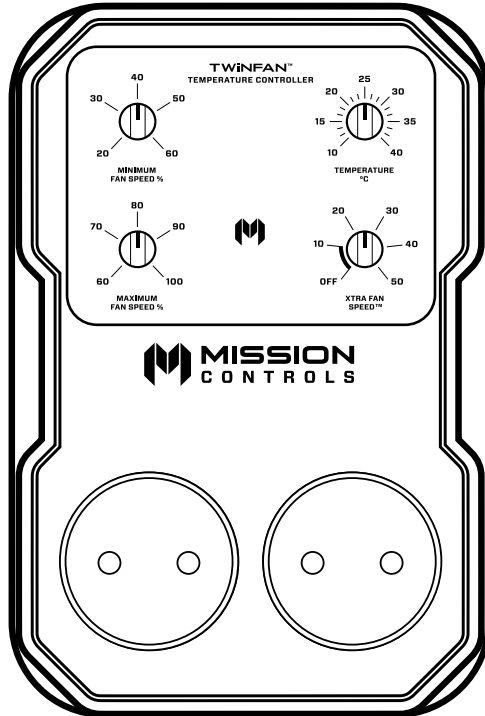




**MISSION<sup>®</sup>**  
**CONTROLS**



**TWINFAN<sup>™</sup>**  
**TEMPERATURE CONTROLLER**  
4.5/7.0/14.0A

**Gebruiksaanwijzing**

EN

RU

SQ

PL

LT

NL

FR

DE

IT

ES



# TWINFAN™

## TEMPERATURE CONTROLLER

4.5/7.0/14.0A

### Functies:



Enviro-Sense™



Xtra Fan-Speed™



Fluid-Motion™



Night-Pulse™

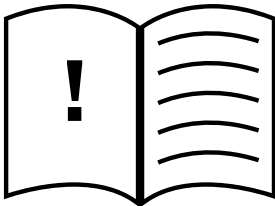


Optimized-Airflow™

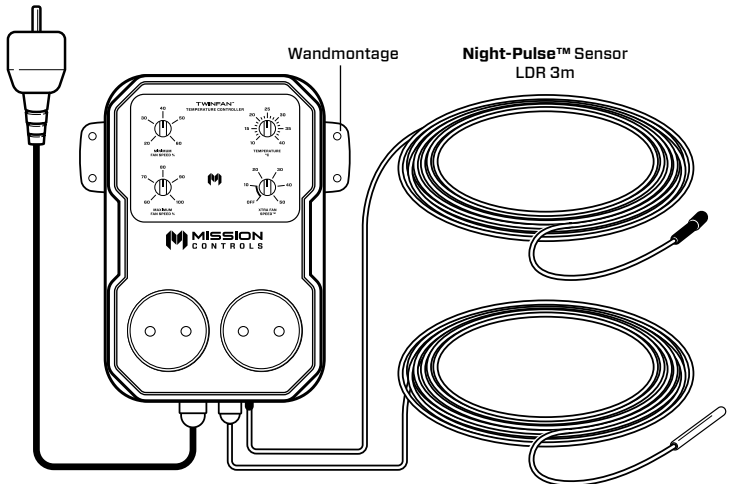
- Voor het regelen van maximaal 2 ventilatoren
- Vaste temperatuursensor NTC 3m
- Vaste Night-Pulse™-sensor LDR 3m
- Integrale wandmontage
- Stroomkabel 3m
- CE-gecertificeerd
- 2 jaar garantie

Bezoek onze website voor meer informatie over de functies

### De doos bevat:



Gebruiksaanwijzing



TwinFan™  
Temperature Controller

Temperatuursensor  
NTC 3m



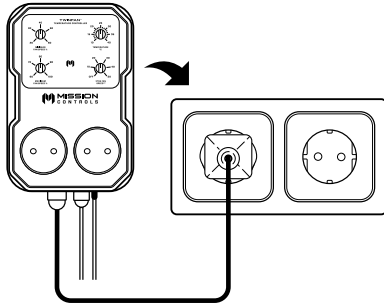
Meer hulp  
nodig?

Scan de QR-code of bezoek onze website  
voor hulp: [www.missioncontrols.com](http://www.missioncontrols.com)

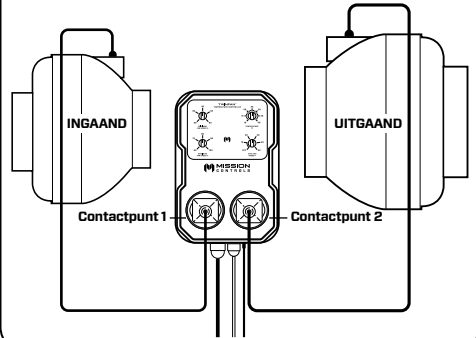


## Installeren:

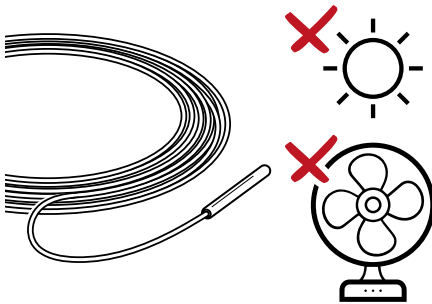
- 1** Steek de **TwinFan™ Temperature Controller** in het stopcontact. Zorg dat de stroom is uitgeschakeld totdat u klaar bent met installeren.



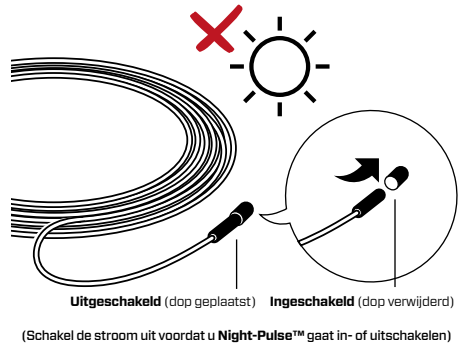
- 2** Sluit de ingaande ventilator aan op contactpunt 1 en de uitgaande ventilator op contactpunt 2.



- 3** Plaats de temperatuursensor in de kamer, op kran-schoogte: let op dat u plekken vermijdt waar foutmetingen mogelijk zijn, zoals direct onder een lamp of voor een ventilator.



- 4** Plaats de **Night-Pulse™ Sensor** in de kamer waar het apparaat licht kan detecteren. Niet direct onder een lamp plaatsen.



## Gebruik:

1. Stel de minimum ventilatorsnelheid in met knop 1 en de maximum ventilatorsnelheid met knop 2. De ventilatoren zullen tussen deze parameters werken. We raden voor het grootste werkbereik min. 20% en max. 100% aan.

2. Stel de doeltemperatuur in met knop 3.

3. **Night-Pulse™** Uitgeschakeld = dop geplaatst. Ingeschakeld = dop verwijderd. De stroom moet voor het in- of uitschakelen zijn uitgeschakeld.

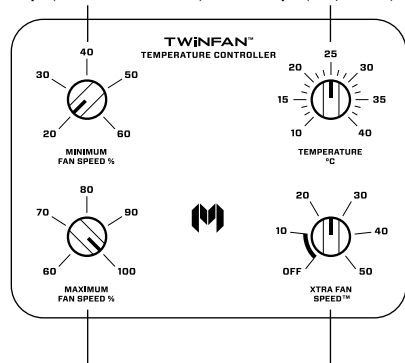
4. Schakel de stroom in.

5. De controller zal kort de kalibratie uitvoeren. De ventilatoren kunnen tijdens deze kalibratie sneller en langzamer werken. Na ongeveer 5 minuten zullen de ventilatoren de juiste snelheid vinden.

6. Pas, indien noodzakelijk, de **Xtra Fan-Speed™** aan met knop 4. Bezoek onze website voor meer informatie over de functie **Xtra Fan-Speed™**.

**Knop 1** (min. ventilatorsnelheid)

**Knop 3** (temperatuur)



**Knop 2** (max. ventilatorsnelheid)

**Knop 4** (Xtra Fan-Speed™)



# TWINFAN™

## TEMPERATURE CONTROLLER

4.5/7.0/14.0A

### Technische specificaties:

<b>4.5A</b>	<b>220/240V</b>	<b>50Hz</b>	<b>1000W</b>
<b>MAX 2.25A PER CONTACTPUNT</b>			
<b>7.0A</b>	<b>220/240V</b>	<b>50Hz</b>	<b>1600W</b>
<b>MAX 3.5A PER CONTACTPUNT</b>			
<b>14.0A</b>	<b>220/240V</b>	<b>50Hz</b>	<b>3200W</b>
<b>MAX 7.0A PER CONTACTPUNT</b>			

Bezoek [www.missioncontrols.com](http://www.missioncontrols.com) en ga naar de productpagina om de instructiehandleiding in de door u gewenste taal te downloaden.



[www.missioncontrols.com/learn](http://www.missioncontrols.com/learn)



**MISSION®**  
**CONTROLS**

[www.missioncontrols.com](http://www.missioncontrols.com)