



MISSION[®]
CONTROLS

EN

RU

SQ

PL

LT

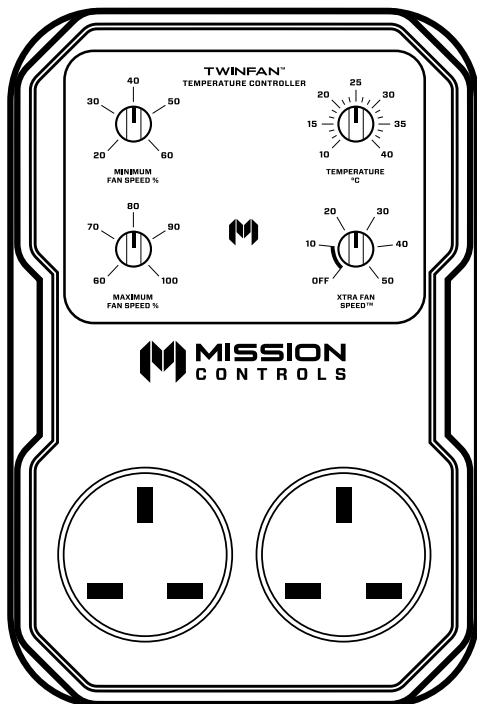
NL

FR

DE

IT

ES



TWINFAN[™]
TEMPERATURE CONTROLLER
4.5/7.0/14.0A

Naudojimo Instrukcijos



TWINFAN™

TEMPERATURE CONTROLLER

4.5/7.0/14.0A

Funkcijos:



Enviro-Sense™



Xtra Fan-Speed™



Fluid-Motion™



Night-Pulse™

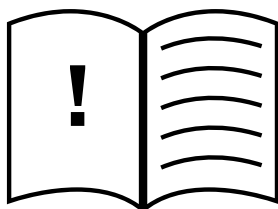


Optimized-Airflow™

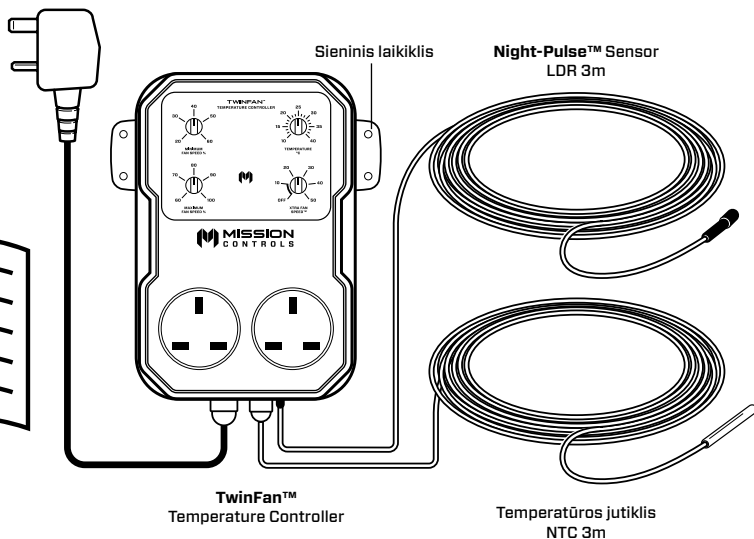
- Valdo iki 2 ventiliatorių
- Nustatytos temperatūros jutiklis NTC 3m
- Nustatytos Night-Pulse™ jutiklis LDR 3m
- Integruotas sieninis laikiklis
- 3m maitinimo laidas
- Patvirtintas CE
- 2 metų garantija

Funkcijų paaiškinimas – apsilankykite mūsų tinklalapyje

Dėžutėje yra:



Naudojimo instrukcijos



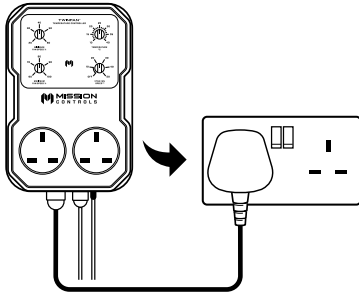
Reikia daugiau
pagalbos?

Jei reikia pagalbos, nuskaitykite QR kodą
arba apsilankykite mūsų tinklalapyje:
www.missioncontrols.com

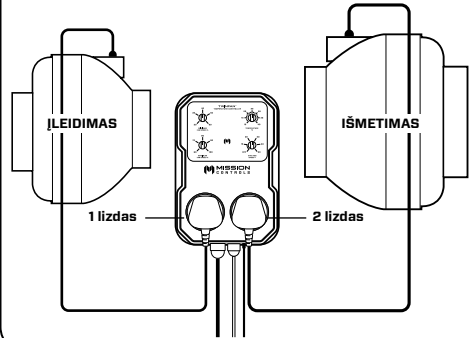


Nustatymas:

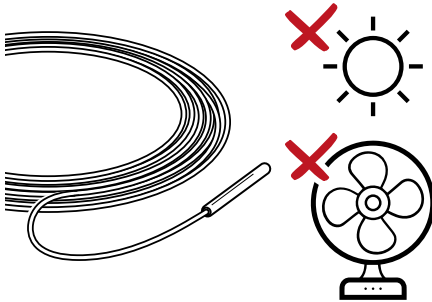
- 1** Įjunkite **TwinFan™** Temperature Controller į maitinimo tinklo lizdą. Palikite maitinimo tinklą išjungtą, kol baigsite sąranką.



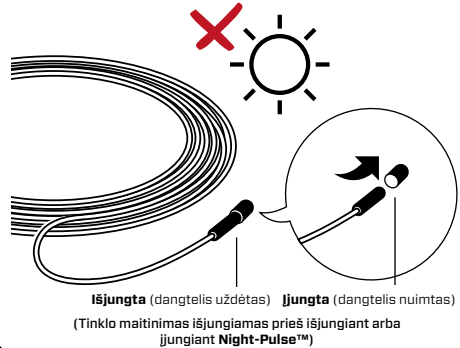
- 2** Išleidimo ventiliatorių įjunkite į 1 lizdą, o išmetimo ventiliatorių – į 2 lizdą.



- 3** Padėkite temperatūros jutiklį kambaryje tento aukštyje, tačiau venkite vietų, kuriose jis rodytų netikslius rodmenis, pavyzdžiui, tiesiai po šviestuvais arba priešais ventiliatorių.



- 4** Padėkite **Night-Pulse™** jutiklį kambaryje, kur jis gali aptikti šviesą. Nedėkite tiesiai po šviestuvais.

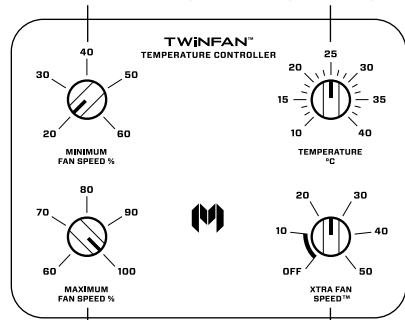


Kaip naudoti:

- Minimalų ventiliatoriaus greitį nustatykite 1 ratuku, maksimalų ventiliatoriaus greitį – 2 ratuku. Ventiliatoriai veiks tarp šių parametru. Didesniam veikimo diapazonui užtikrinti rekomenduojame min. 20 % ir maks. 100 %.
- Nustatykite tikslią temperatūrą 3 ratuku.
- Night-Pulse™** Išjungta = dangtelis uždėtas. Įjungta = dangtelis nuimtas. Prieš įjungiant arba išjungiant tinklo maitinimas turi būti išjungtas.
- Įjunkite iš maitinimo tinklo.
- Valdiklis įeis į trumpą kalibravimo laiką. Tuo metu ventiliatoriai gali pulsuoti aukštyn ir žemyn. Maždaug po 5 minučių ventiliatoriai pradės veikti tinkamu greičiu.
- Jei reikia, sureguliuokite **Xtra Fan-Speed™** 4 ratuku. Jei reikia daugiau informacijos apie **Xtra Fan-Speed™** funkciją, apsilankykite mūsų tinklalapyje.

1 ratukas
(minimalus ventiliatoriaus greitis)

3 ratukas
(temperatūra)



2 ratukas
(maksimalus ventiliatoriaus greitis)

4 ratukas
(**Xtra Fan-Speed™**)



TWINFAN™

TEMPERATURE CONTROLLER

4.5/7.0/14.0A

Technical Specifications:

4.5A	220/240V	50Hz	1000W
MAKS. 2.25 A VIENAM LIZDUI			
7.0A	220/240V	50Hz	1600W
MAKS. 3.5 A VIENAM LIZDUI			
14.0A	220/240V	50Hz	3200W
MAKS. 7.0 A VIENAM LIZDUI			

Apsilankykite svetainėje www.missioncontrols.com ir eikite į gaminio puslapį, kad atsisiųstumėte naudojimo vadovą pageidaujama kalba.



www.missioncontrols.com/learn



MISSION®
CONTROLS

www.missioncontrols.com