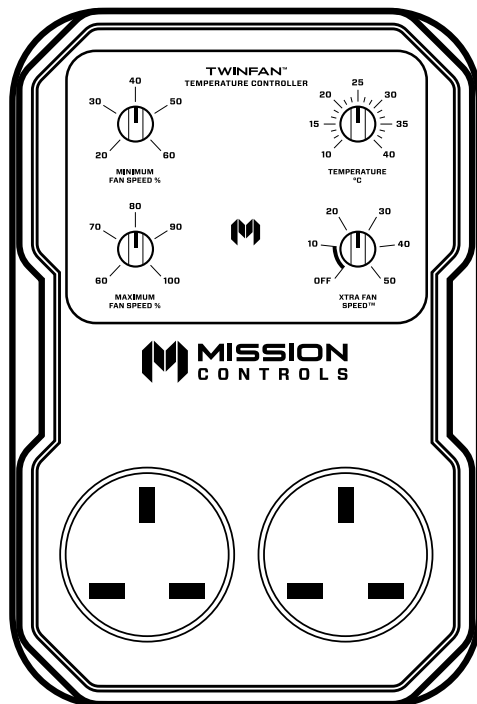




**MISSION<sup>®</sup>**  
**CONTROLS**



EN

RU

SQ

PL

LT

NL

FR

DE

IT

ES

# TWINFAN<sup>™</sup>

## TEMPERATURE CONTROLLER

4.5/7.0/14.0A

**Instrukcja Użytkownika**



# TWINFAN™

## TEMPERATURE CONTROLLER

4.5/7.0/14.0A

### Funkcje:



Enviro-Sense™



Xtra Fan-Speed™



Fluid-Motion™



Night-Pulse™

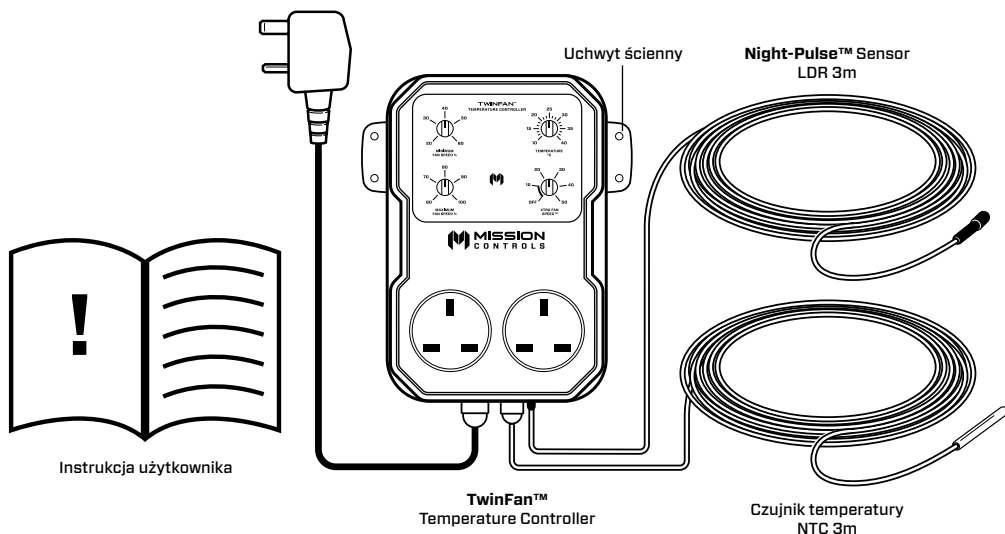


Optimized-Airflow™

- Sterowanie maks. 2 wentylatorami
- Stały czujnik temperatury NTC 3m
- Stały czujnik Night-Pulse™ LDR 3m
- Zintegrowany uchwyt ścienny
- Kabel zasilający o długości 3 m
- Certyfikat CE
- Dwuletnia gwarancja

Poznanie funkcji — odwiedź naszą stronę internetową

### W opakowaniu:



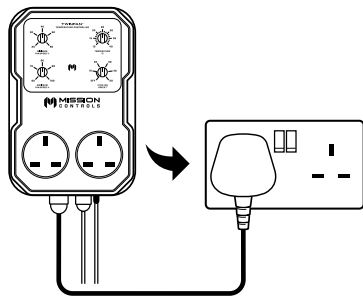
Potrzebujesz  
więcej pomocy?

Zeskanuj kod QR lub odwiedź naszą stronę internetową: [www.missioncontrols.com](http://www.missioncontrols.com)

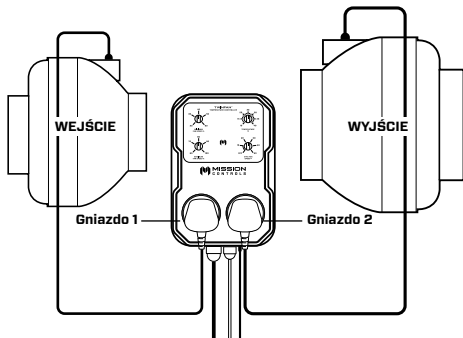


## Konfiguracja:

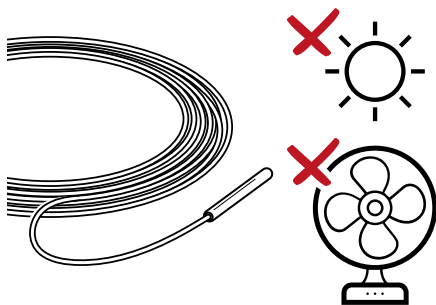
- 1** Włączyć **TwinFan™ Temperature Controller** do gniazda sieciowego. Nie wolno włączać zasilania sieciowego do momentu zakończenia konfiguracji.



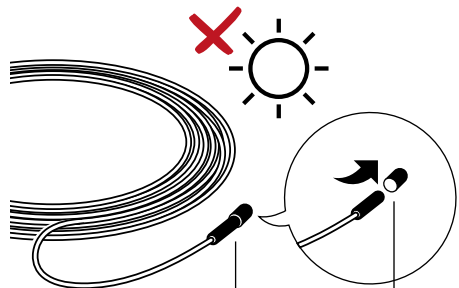
- 2** Włączyć wentylator wejściowy do gniazda 1, a wentylator wyciągowy do gniazda 2.



- 3** Umieścić czujnik temperatury wewnątrz pomieszczenia na wysokości sklepienia, starając się unikać miejsc, w których może on dokonywać fałszywych odczytów, np. bezpośrednio pod oświetleniem lub przed wentylatorem.



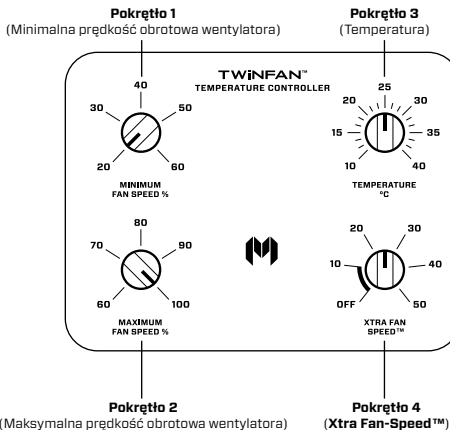
- 4** Umieścić **Night-Pulse™ Sensor** wewnątrz pomieszczenia, w którym może on wykrywać światło. Nie umieszczaj bezpośrednio pod źródłem światła.



**Dezaktywowany** (nakładka założona)    **Aktywowany** (nakładka zdjęta)  
(Przed włączeniem lub wyłączeniem **Night-Pulse™**, należy wyłączyć zasilanie sieciowe.)

## Wskazówki dotyczące stosowania:

- Na pokrętle 1 ustawić minimalną prędkość obrotową wentylatora, a na pokrętle 2 prędkość maksymalną. Wentylatory będą pracować pomiędzy tymi parametrami. Dla największego zakresu pracy zalecamy Min 20% i Max 100%.
- Ustawić temperaturę zadaną na pokrętle 3.
- Night-Pulse™** dezaktywowany = nakładka założona. Aktywowany = nakładka zdjęta. Przed włączeniem lub wyłączeniem, należy wyłączyć zasilanie sieciowe.
- Włączyć zasilanie sieciowe.
- Sterownik przejdzie krótki okres kalibracji. W tym czasie wentylatory mogą pulsować w górę i w dół. Po około 5 minutach wentylatory osiągną odpowiednią prędkość.
- W razie potrzeby wyregulować **Xtra Fan-Speed™** za pomocą pokrętle 4. Więcej informacji na temat funkcji **Xtra Fan-Speed™** można znaleźć na naszej stronie internetowej.





# TWINFAN™

## TEMPERATURE CONTROLLER

### 4.5/7.0/14.0A

#### Specyfikacje Techniczne:

<b>4.5A</b>	220/240V	50Hz	1000W
MAKS. 2.25A NA GNIAZDO			
<b>7.0A</b>	220/240V	50Hz	1600W
MAKS. 3.5A NA GNIAZDO			
<b>14.0A</b>	220/240V	50Hz	3200W
MAKS. 7.0A NA GNIAZDO			

Instrukcję obsługi w wybranym języku można pobrać ze strony [www.missioncontrols.com](http://www.missioncontrols.com) w części dotyczącej danego produktu



[www.missioncontrols.com/learn](http://www.missioncontrols.com/learn)



## MISSION® CONTROLS

[www.missioncontrols.com](http://www.missioncontrols.com)