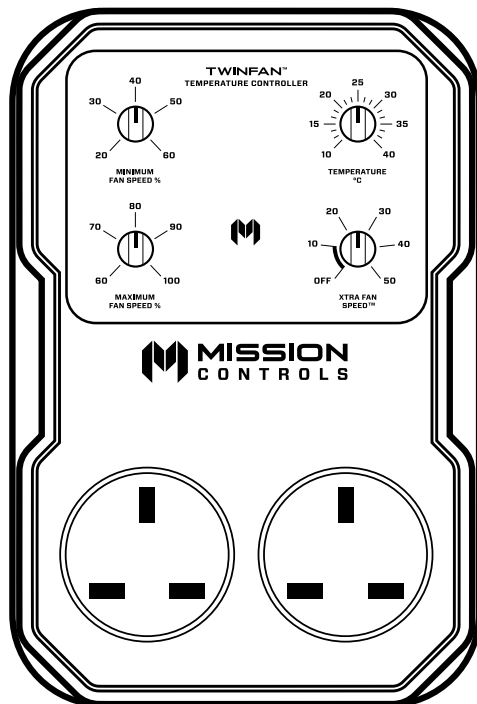




MISSION[®]
CONTROLS



TWINFAN[™]
TEMPERATURE CONTROLLER
4.5/7.0/14.0A

Руководство Пользователя

EN

RU

SQ

PL

LT

NL

FR

DE

IT

ES



TWINFAN™

TEMPERATURE CONTROLLER

4.5/7.0/14.0A

Функции:



Enviro-Sense™



Xtra Fan-Speed™



Fluid-Motion™



Night-Pulse™

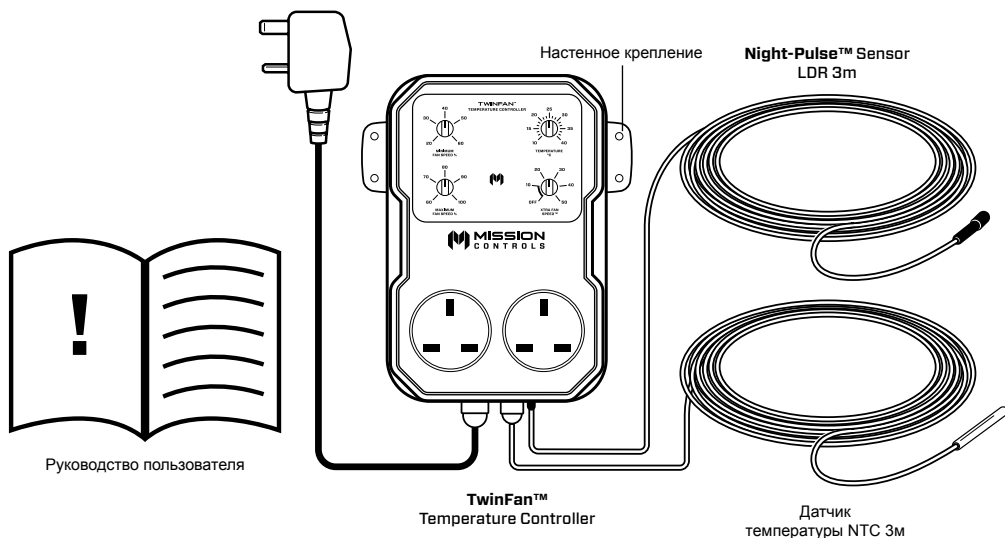


Optimized-Airflow™

- Регулирование: до 2 вентиляторов
- Датчик температуры NTC 3м
- Fixed Night-Pulse™ Sensor LDR 3м
- Встроенное настенное крепление
- Шнур питания, 3м
- Сертификат CE
- Гарантия 2 года

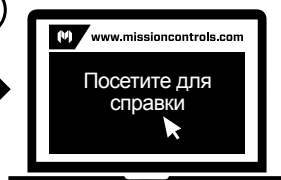
Чтобы понять функции, посетите наш веб-сайт

Комплект поставки:



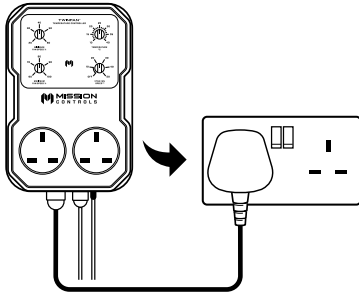
Требуется
дополнительная
помощь?

Отсканируйте QR-код или посетите наш
веб-сайт: www.missioncontrols.com

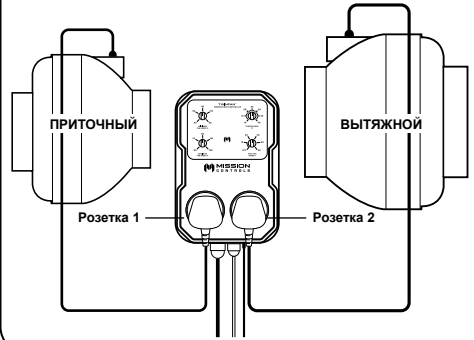


Установка:

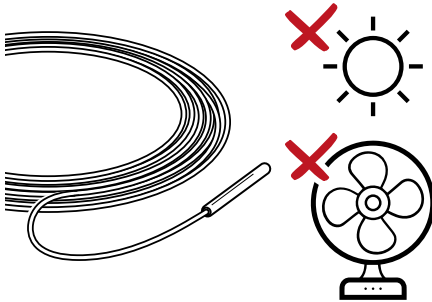
- 1** Вставьте **TwinFan™ Temperature Controller** в розетку электропитания. Не включайте питание в розетке до завершения установки.



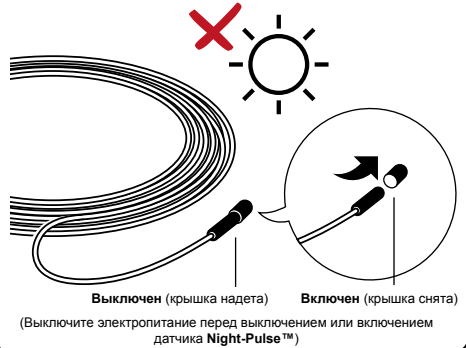
- 2** Вставьте вилку приточного вентилятора в розетку 1, а вытяжного вентилятора — в розетку 2.



- 3** Расположите датчик температуры внутри помещения на высоте навеса. Избегайте мест, где он может давать ложные показания, например, прямо под источником света или перед вентилятором.

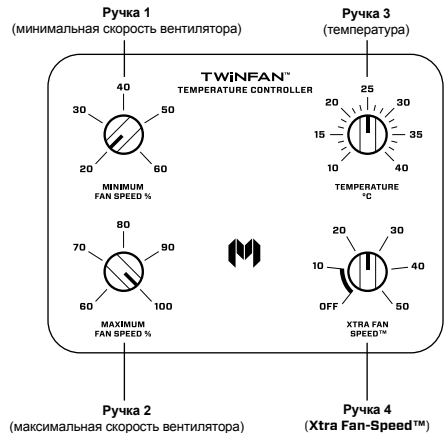


- 4** Расположите датчик **Night-Pulse™** внутри помещения, где он может определять освещенность. Не помещайте его прямо под источником света.



Порядок работы:

1. Установите минимальную скорость вентилятора ручкой 1, установите максимальную скорость вентилятора ручкой 2. Вентиляторы будут работать в этом диапазоне скоростей. Для получения наибольшего рабочего диапазона мы рекомендуем установить минимальную скорость 20 % и максимальную скорость 100 %.
2. Установите целевую температуру ручкой 3.
3. **Night-Pulse™** Выключен = крышка надета. Включен = крышка снята. Электропитание должно быть выключено перед включением или выключением.
4. Включите выключатель на розетке электропитания.
5. Регулятор временно выполняет калибровку. В течение этого периода скорость работы вентиляторов может увеличиваться и уменьшаться. Приблизительно через 5 минут вентиляторы выйдут на правильную скорость.
6. При необходимости настройте скорость **Xtra Fan-Speed™** ручкой 4. Для получения более подробных сведений о функции **Xtra Fan-Speed™** посетите наш веб-сайт.





TWINFAN™

TEMPERATURE CONTROLLER

4.5/7.0/14.0A

Технические характеристики:

4.5A	220/240 В	50 Гц	1000 Вт
НЕ БОЛЕЕ 2.25А НА РОЗЕТКУ			
7.0A	220/240 В	50 Гц	1600 Вт
НЕ БОЛЕЕ 3.5А НА РОЗЕТКУ			
14.0A	220/240 В	50 Гц	3200 Вт
НЕ БОЛЕЕ 7.0А НА РОЗЕТКУ			

Посетите веб-сайт www.missioncontrols.com и перейдите на страницу продукта, чтобы загрузить руководство на предпочитаемом вами языке.



www.missioncontrols.com/learn



MISSION®
CONTROLS

www.missioncontrols.com