



**MISSION<sup>®</sup>**  
**CONTROLS**

EN

RU

SQ

PL

LT

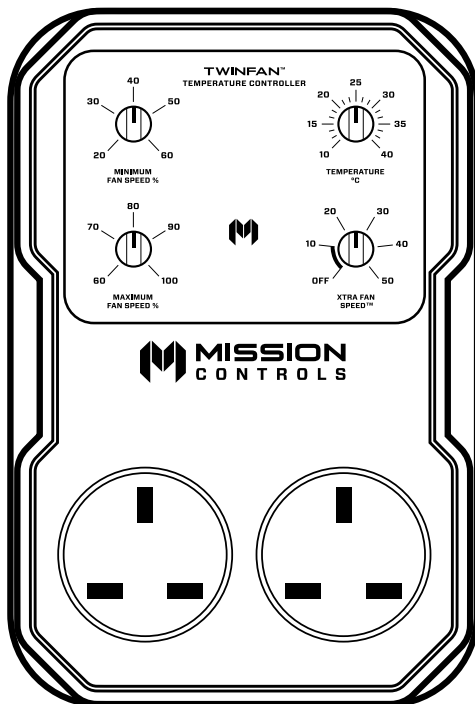
NL

FR

DE

IT

ES



# TWINFAN<sup>™</sup>

## TEMPERATURE CONTROLLER

4.5/7.0/14.0A

Udhëzimet e përdorimit



# TWINFAN™

## TEMPERATURE CONTROLLER

4.5/7.0/14.0A

### Features:



Enviro-Sense™



Xtra Fan-Speed™



Fluid-Motion™



Night-Pulse™

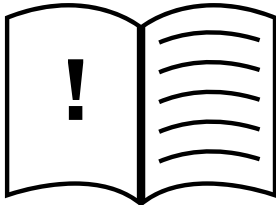


Optimized-Airflow™

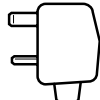
- Kontrollon deri në 2 ventilatorë
- Sensori NTC 3m i temperaturës fikse
- Sensori fiks Night-Pulse™ LDR 3m
- Montim integral në mur
- Kordoni i energjisë 3m
- Çertififikim CE
- Garanci 2 vjeçare

Keni nevojë për më shumë asistencë?

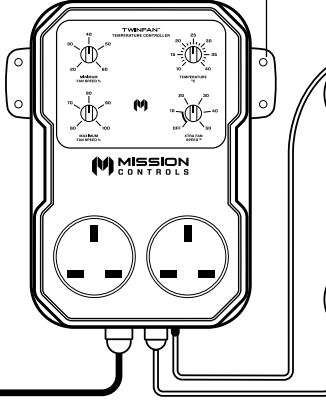
### Çfarë ka në kuti:



Udhëzimet e përdorimit

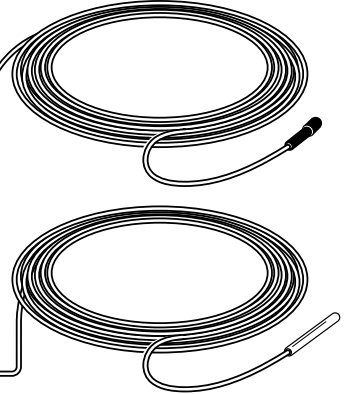


Montim në mur



TwinFan™  
Temperature Controller

Night-Pulse™ Sensor  
LDR 3m



Sensori i temperaturës  
NTC 3M



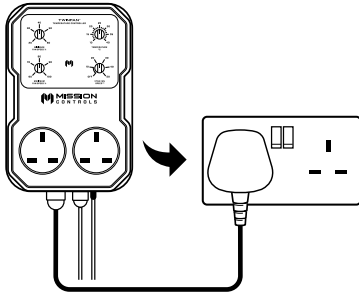
Keni nevojë për më  
shumë asistencë?

Skanoni kodin QR ose vizitoni uebsajtin tonë  
për ndihmë: [www.missioncontrols.com](http://www.missioncontrols.com)

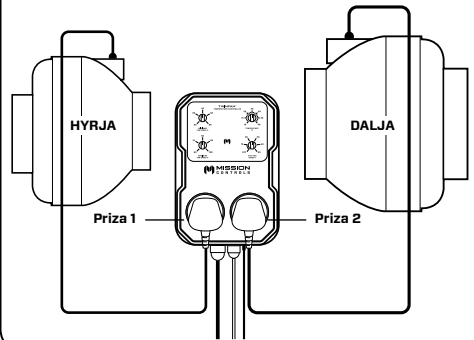


## Konfigurimi:

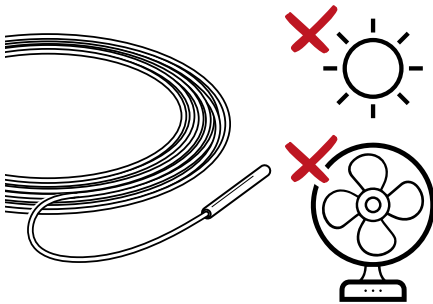
- 1** Fusni TwinFan™ Temperature Controller në prizën e murit. Lëroni energjinë të fikur derisa të keni përfunduar konfigurimin.



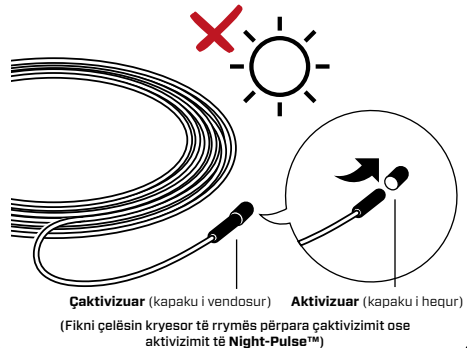
- 2** Fusni ventilatorin e hyrjes në prizën 1 dhe ventilatorin e daljes në prizën 2.



- 3** Pozicionojeni sensorin e temperaturës brenda dhomës në lartësinë e kanapës, duke treguar kujdes për të shmangur vendet ku mund të marrë lexim të gabuar, si p.sh. direkt poshtë dritave ose përpara ventilatorit.



- 4** Pozicionojeni Night-Pulse™ Sensor brenda dhomës ku mund të diktojë dritën. Mos e vendosni direkt nën dritë.

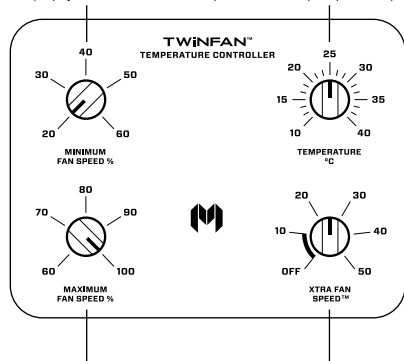


## Mënyra e përdorimit:

- Vendosni shpejtësinë minimale të ventilatorit në diskun 1, vendosni shpejtësinë maksimale të ventilatorit në diskun 2. Ventilatorët do të funksionojnë mes këtyre parametrave. Për gamën më të madhe të funksionimit, rekomandojmë min. 20% dhe maks. 100%.
- Vendosni temperaturën e synuar në diskun 3.
- Night-Pulse™ Çaktivizuar** = Kapaku i vendosur. **Aktivizuar** = Kapaku i hequr. Rryma kryesore duhet të jetë e fikur përpara aktivizimit ose çaktivizimit.
- Ndizeni te rryma kryesore.
- Kontrolluesi do të fillojë një periudhë të shkurtër kalibrimi. Gjatë kësaj kohe, ventilatorët mund të pulsojnë lart ose poshtë. Pas rreth 5 minutash, ventilatorët do të gjejnë shpejtësinë e duhur.
- Rregulloni **Xtra Fan-Speed™** me diskun 4 nëse është e nevojshme. Për më shumë detaje mbi veçorinë **Xtra Fan-Speed™** vizitoni uebsajtin tonë.

Disku 1 (shpejtësia min. e ventilatorit)

Disku 3 (temperatura)



Disku 2 (shpejtësia maks. e ventilatorit)

Disku 4 (Xtra Fan-Speed™)



# TWINFAN™

## TEMPERATURE CONTROLLER

4.5/7.0/14.0A

### Specifikimet teknike:

<b>4.5A</b>	220/240V	50Hz	1000W
MAKS. 2.25A PËR PRIZË			
<b>7.0A</b>	220/240V	50Hz	1600W
MAKS. 3.5A PËR PRIZË			
<b>14.0A</b>	220/240V	50Hz	3200W
MAKS. 7.0A PËR PRIZË			

Ju lutemi vizitoni [www.missioncontrols.com](http://www.missioncontrols.com) dhe navigoni te faqja e produktit për të shkarkuar manualin e udhëzimeve në gjuhën tuaj të preferuar.



[www.missioncontrols.com/learn](http://www.missioncontrols.com/learn)



**MISSION**<sup>®</sup>  
**CONTROLS**

[www.missioncontrols.com](http://www.missioncontrols.com)